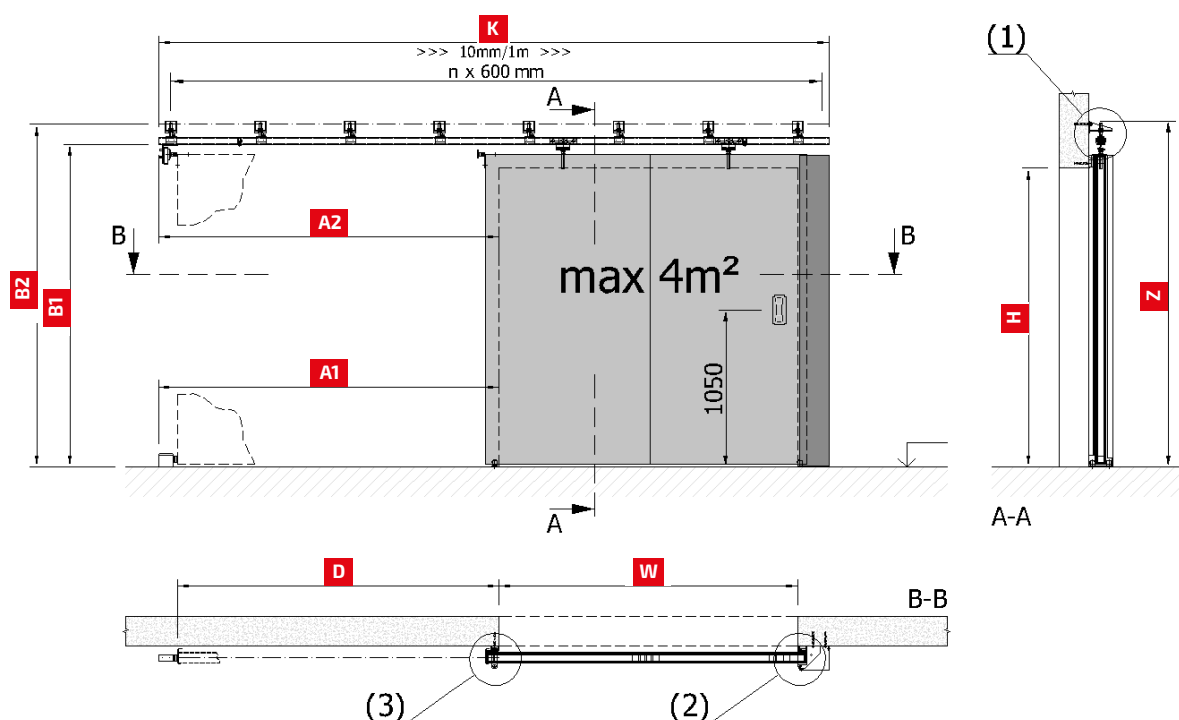


Warunki zabudowy

Przeciwpożarowa brama przesuwna jednoskrzydłowa SGS (1+0) EI 60

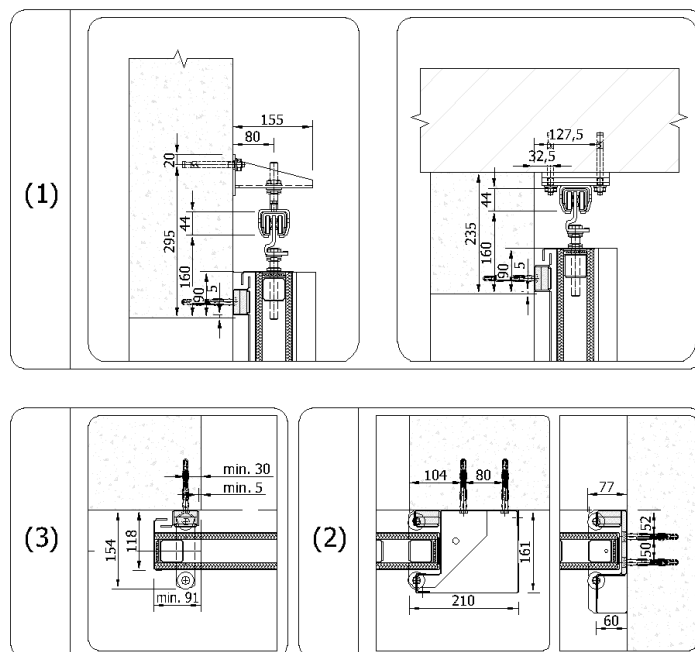
Podane warunki zabudowy określają podstawowe wymagania dotyczące niezbędnej przestrzeni do montażu bramy. Inne wymiary bądź nietypowe wymagania określone są indywidualnie.

SGS (1+0) EI 60 z magnesem

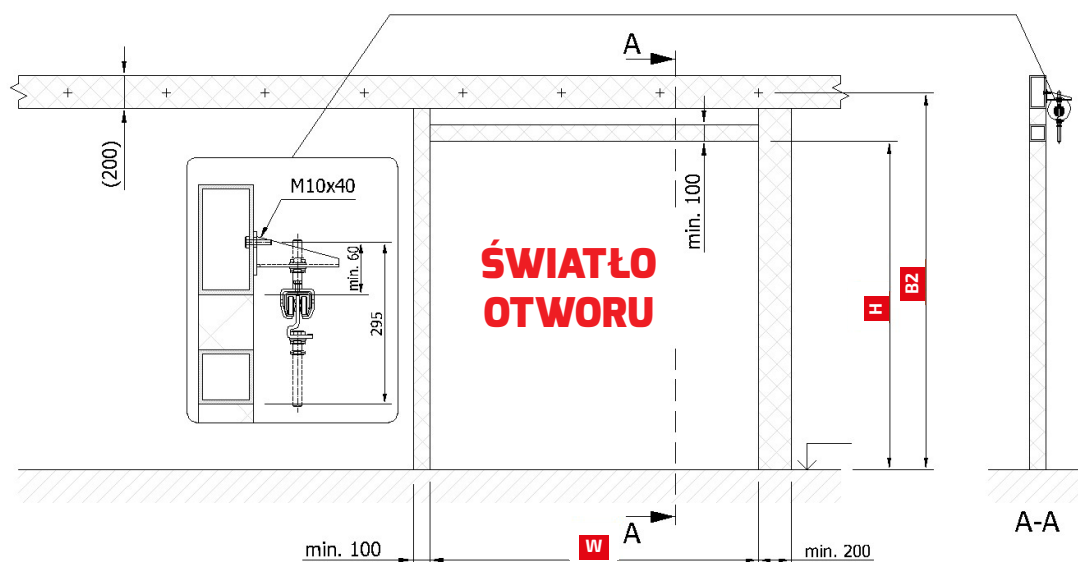


W	szerokość otworu [mm]	
H	wysokość otworu [mm]	
D	dojazd skrzydła	= $W + \text{min. } 150 \text{ mm}$
A1	odbój	= $D + 130 \text{ mm}$
A2	ilość miejsca po stronie otwarcia	= $D + \text{min. } 130 \text{ mm}$
K	długość szyny prowadzącej	= $D + W + 340 \text{ mm}$
B1	wysokość dolnej krawędzi szyny prowadzącej	= $H + 160 \text{ mm}$
B2	oś mocowania konsol	= $H + 295 \text{ mm}$
Z	wysokość catkowita (bez obudowy)	= $H + 315 \text{ mm}$

Waga skrzydła bramy (średnia) = 50 kg/m²



Minimalne wymagane wymiary konstrukcji stalowej



Konstrukcja stalowa musi spełniać wymogi odpowiedniej odporności ogniowej. Ocena nośności konstrukcji powinna zostać zatwierdzona przez statyka z uwzględnieniem wagi bramy. Dotyczy $W/H \leq 1,3$.



Zabezpieczenie ppoż. konstrukcji stalowej leży po stronie wykonawcy.



Konsole bramy należy mocować:

- właściwymi śrubami kotwiącymi do ścian z betonu lub cegły pełnej
- poprzez ścianę w przypadku bloczków silikatowych, gazowych lub klinkierowych
- do odpowiednio przygotowanej konstrukcji stalowej w przypadku ścian lekkich lub wykonanych z płyty warstwowej.



Powierzchnia ścian i posadzki powinna być równa z tolerancją 3 mm/m



Zmiany techniczne zastrzeżone



somati system
BRAMY PRZECIWPOŻAROWE

Somati System Polska Sp. z o.o. Sp. k.
ul. A. Osieckiej 2,
45-807 Opole

somati@somati-system.pl
Tel: 77 4531602
www.somati-system.pl