

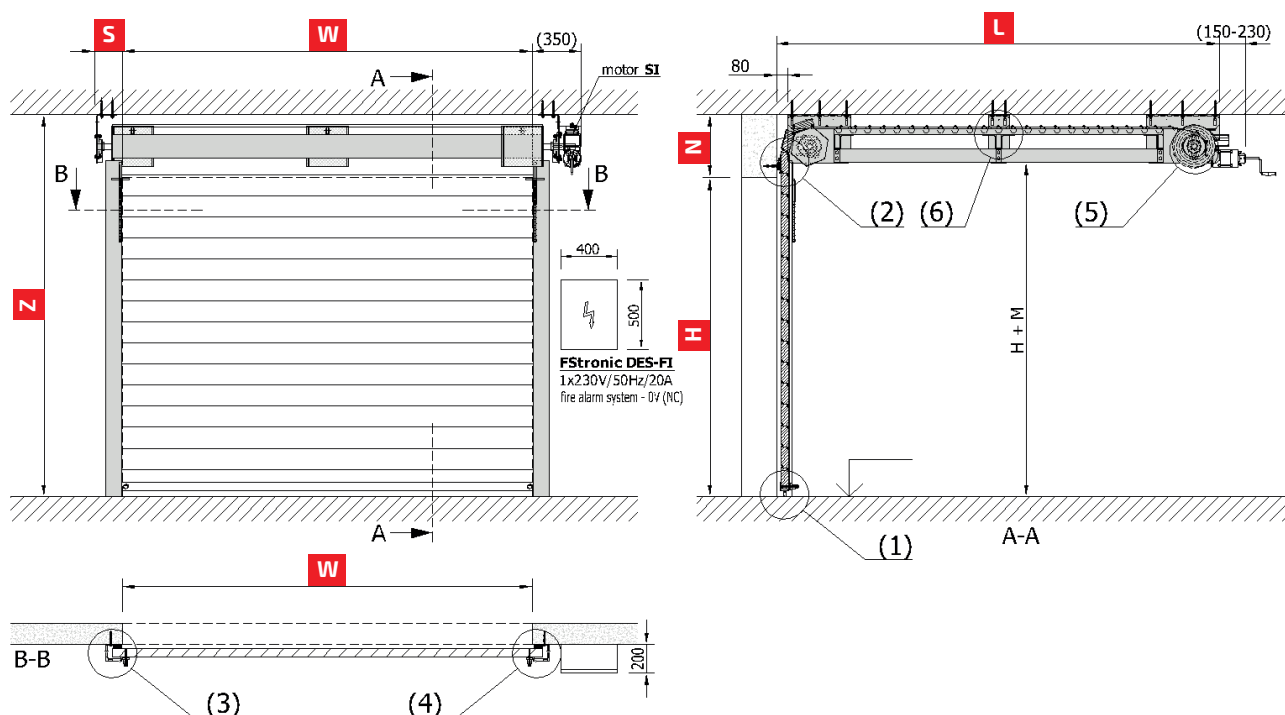
Warunki zabudowy

Przeciwpożarowa brama rolowana horyzontalna

RGS-60-H EI 60

Podane warunki zabudowy określają podstawowe wymagania dotyczące niezbędnej przestrzeni do montażu bramy. Inne wymiary bądź nietypowe wymagania określone są indywidualnie.

RGS-60-H EI 60



W	szerokość otworu [mm]	= [mm]
H	wysokość otworu [mm]	= max. 3900 mm
N	min. wysokość nadproża	= ($W < 5000$ mm) = 450 mm; ($W \geq 5000$) = 500 mm
L	max. głębokość zabudowy	= ($W \leq 5000$ mm) = $H + 880$ mm; ($W > 5000$) = $H + 970$ mm
Z	całkowita wysokość bramy	= $H + N$
M	odległość od górnej krawędzi otworu do konstrukcji	= ($W \leq 5000$ mm) = 100 mm; ($W > 5000$) = 30 mm
S	odległość konsoli od otworu	= ($W \leq 5000$ mm) = 200 mm; ($W > 5000$) = 230 mm
A	odległość pomiędzy mocowaniami konsol	= max. 1250 mm

Waga skrzydła bramy = 36 kg/m²

