

Warunki zabudowy

# Przeciwpożarowa brama rolowana

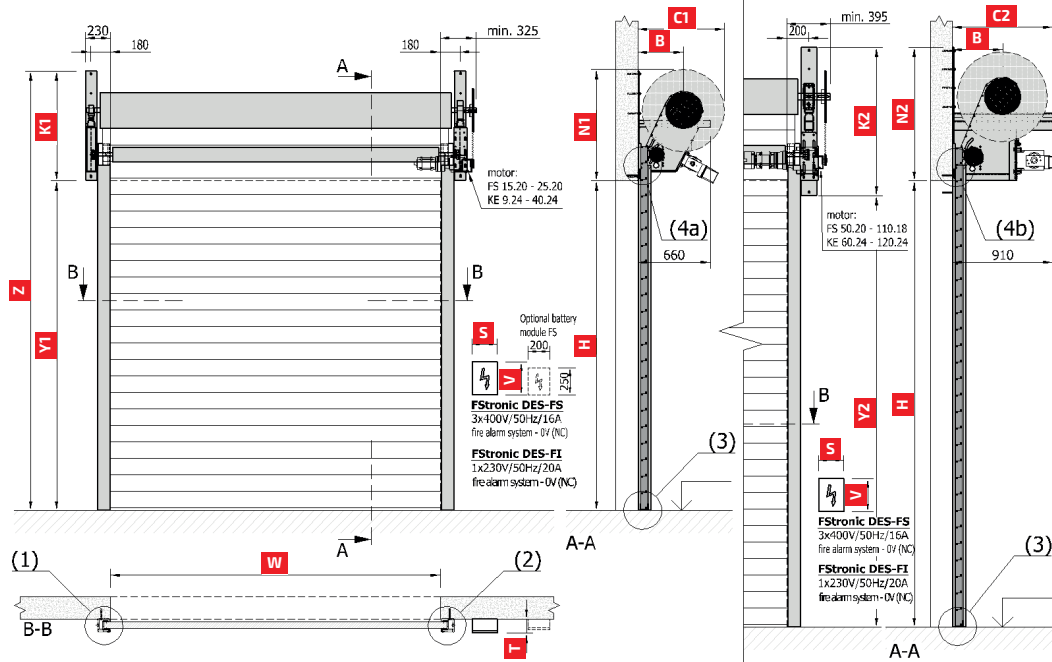
## RGS-60 EI 60

Podane warunki zabudowy określają podstawowe wymagania dotyczące niezbędnej przestrzeni do montażu bramy. Inne wymiary bądź nietypowe wymagania określone są indywidualnie.

### RGS-60 EI 60

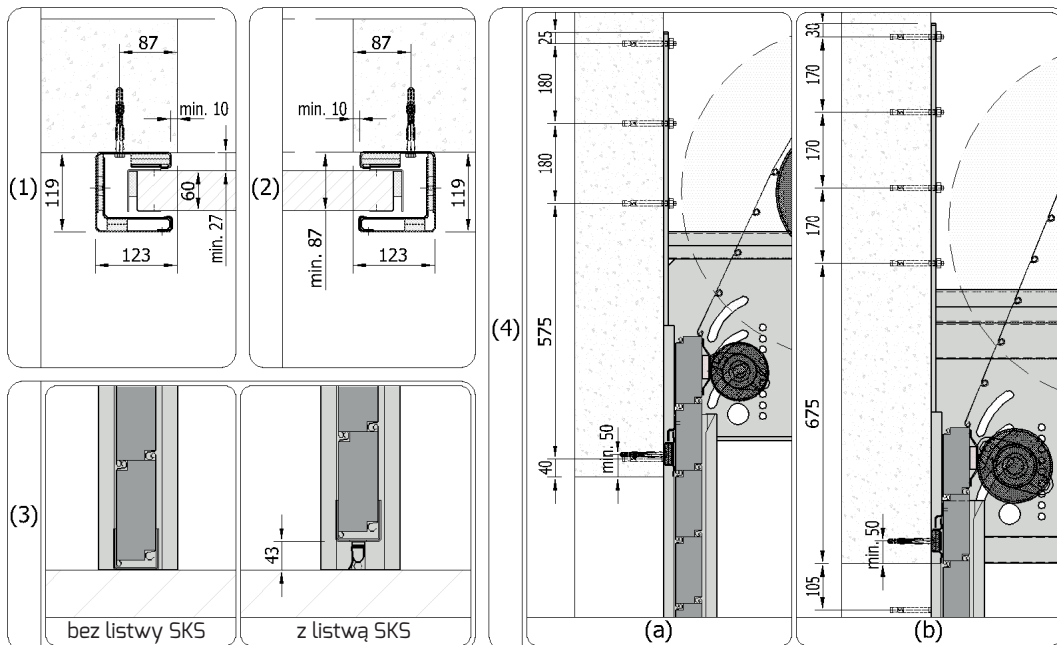
Hamulec bezpieczeństwa FG 80-40, 120-50  
Silnik FS 15.20 – 25.20  
KE 20.24, 40.24

Hamulec bezpieczeństwa FG 220-60, 360-80  
Silnik FS 50.20, 110.18  
KE 40.24, 60.24, 120.24



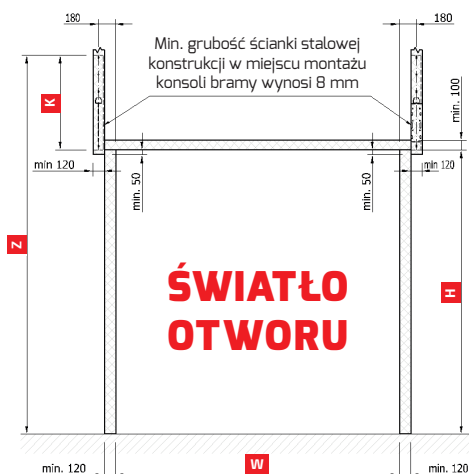
<b>W</b>	szerokość otworu [mm]	
<b>H</b>	wysokość otworu [mm]	
<b>N1</b>	min. wysokość nadproża	= 1000 mm
<b>N2</b>	min. wysokość nadproża	= 1215 mm
<b>K1</b>	wysokość konsoli	= 1000 mm
<b>K2</b>	wysokość konsoli	= 1350 mm
<b>C1</b>	max. średnica zrolowanych paneli	= 710 mm do 980 mm
<b>C2</b>	max. średnica zrolowanych paneli	= 910 mm do 980 mm
<b>Y1</b>	odległość do dolnej krawędzi konsoli	= H
<b>Y2</b>	odległość do dolnej krawędzi konsoli	= H - 135 mm
<b>Z</b>	min. całkowita wysokość bramy	= H + N
<b>S</b>	szerokość centrali	FStronic DES-FS = 230 mm, FStronic DES-FI = 400 mm
<b>V</b>	wysokość centrali	FStronic DES-FS = 300 mm, FStronic DES-FI = 500 mm
<b>T</b>	głębokość centrali	FStronic DES-FS = 130 mm, FStronic DES-FI = 200 mm
<b>B</b>	odległość osi wału od ściany	= C / 2 + 20

Waga skrzydła bramy = 36 kg/m<sup>2</sup>

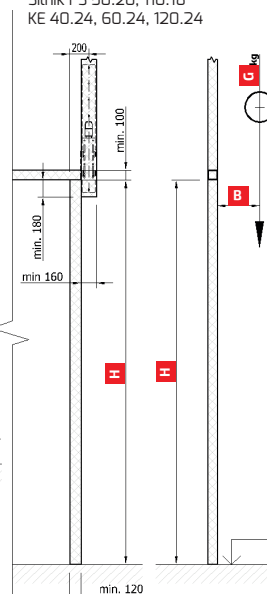


## Minimalne wymagane wymiary konstrukcji stalowej

Hamulec bezpieczeństwa FG 80- 40, 120-50  
Silnik FS 15.20 – 25.20  
KE 20.24, 40.24



Hamulec bezpieczeństwa FG 220- 60, 360-80  
Silnik FS 50.20, 110.18  
KE 40.24, 60.24, 120.24



Konstrukcja stalowa musi spełniać wymogi odpowiedniej odporności ogniowej. Ocena nośności konstrukcji powinna zostać zatwierdzona przez statyka z uwzględnieniem wagi bramy. Dotyczy  $W/H \leq 1,3$ .



Zabezpieczenie ppoż. konstrukcji stalowej leży po stronie wykonawcy.



Konsole bramy należy mocować:

- właściwymi śrubami kotwiącymi do ścian z betonu lub cegły pełnej
- poprzez ścianę w przypadku bloczków silikatowych, gazowych lub klinkierowych
- do odpowiednio przygotowanej konstrukcji stalowej w przypadku ścian lekkich lub wykonanych z płyty warstwowej



Powierzchnia ścian i posadzki powinna być równa z tolerancją 3mm/m



Zmiany techniczne zastrzeżone



**somati system**  
BRAMY PRZECIWPÓŻAROWE

Somati System Polska Sp. z o.o. Sp. k.  
ul. A. Osieckiej 2,  
45-807 Opole

somati@somati-system.pl  
Tel: 77 4531602  
www.somati-system.pl