

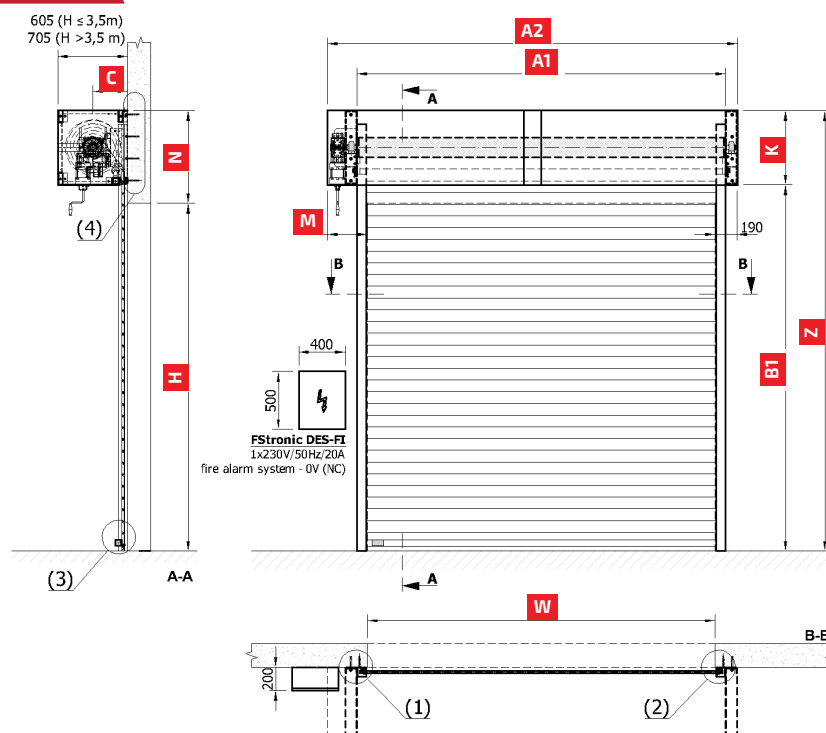
Warunki zabudowy

Przeciwpożarowa brama rolowana

RGS-22 EW 60

Podane warunki zabudowy określają podstawowe wymagania dotyczące niezbędnej przestrzeni do montażu bramy. Inne wymiary bądź nietypowe wymagania określone są indywidualnie.

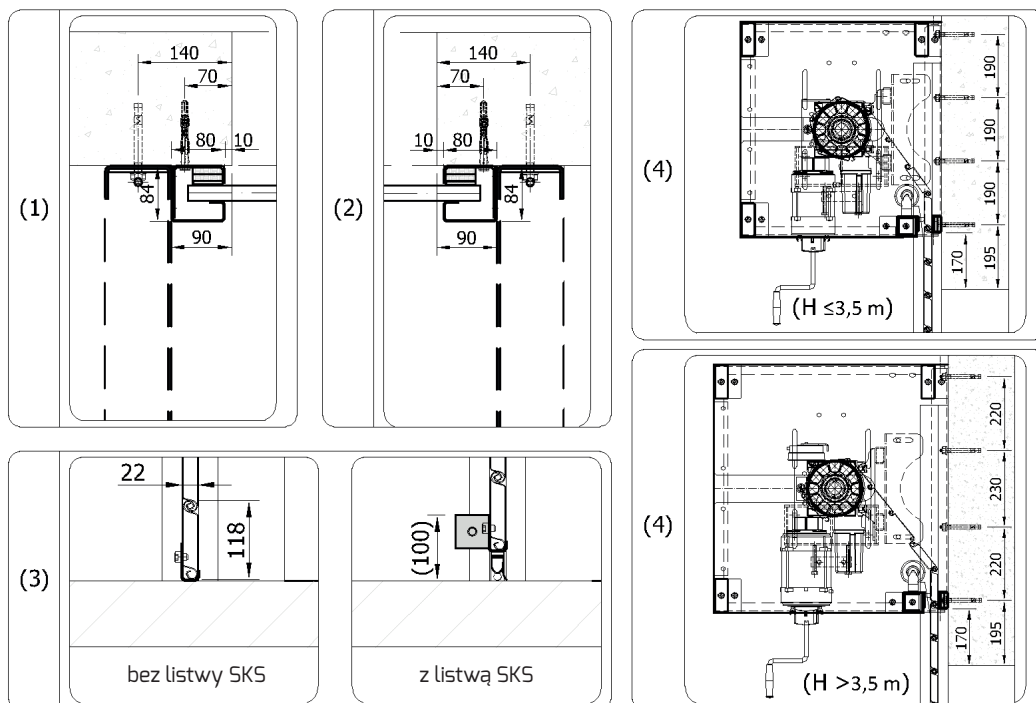
RGS-22 EW 60



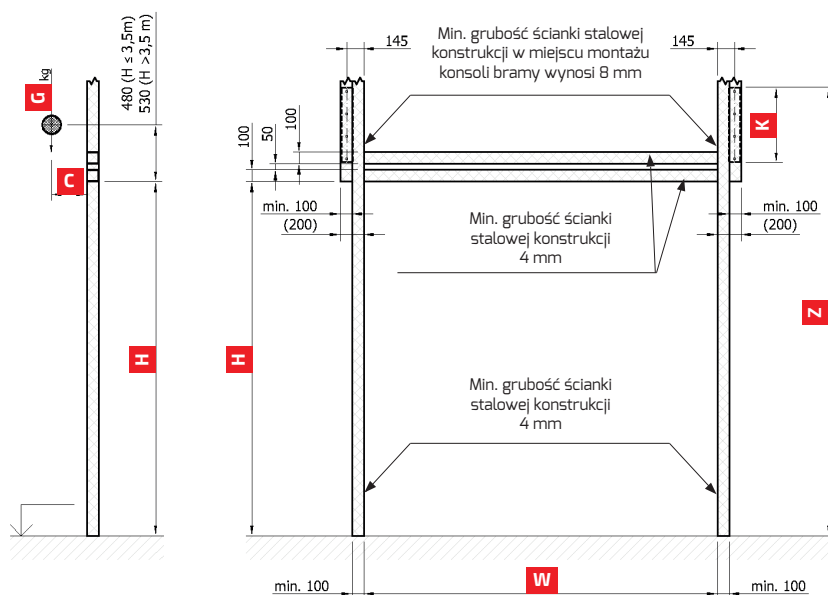
W	szerokość otworu [mm]	= max. 5500 mm
H	wysokość otworu [mm]	= max. 6000 mm
A1	rozstaw konsol	= $W + 180$ mm
A2	szerokość całkowita	= $W + 190$ mm + M
B1	odległość do dolnej krawędzi konsoli	= $H + 160$ mm
C	odległość osi wału od ściany	= 300 to 340 mm
Z	wysokość całkowita	= $H + N$
M	miejsce na silnik (bez przestrzeni manewrowej korby)	= 285 mm to 375 mm
N	nadproże	= 800 mm ($H \leq 3,5$ m)
N	nadproże	= 900 mm ($H > 3,5$ m)
K	wysokość konsoli	= 640 mm ($H \leq 3,5$ m)
K	wysokość konsoli	= 740 mm ($H > 3,5$ m)

Waga skrzydła bramy z wypełnieniem = 25 kg/m² (EW-60)

Waga skrzydła bramy bez wypełnienia = 22 kg/m² (EW-15 to EW-45)



Minimalne wymagane wymiary konstrukcji stalowej



Konstrukcja stalowa musi spełniać wymogi odpowiedniej odporności ogniowej. Ocena nośności konstrukcji powinna zostać zatwierdzona przez statyka z uwzględnieniem wagi bramy. Dotyczy $W/H \leq 1,3$.



Zabezpieczenie ppoż. konstrukcji stalowej leży po stronie wykonawcy.



Konsole bramy należy mocować:

- właściwymi śrubami kotwiącymi do ścian z betonu lub cegły pełnej
- poprzez ścianę w przypadku bloczków silikatowych, gazowych lub klinkierowych
- do odpowiednio przygotowanej konstrukcji stalowej w przypadku ścian lekkich lub wykonanych z płyty warstwowej



Powierzchnia ścian i posadzki powinna być równa z tolerancją 3mm/m



Zmiany techniczne zastrzeżone



somati system
BRAMY PRZECIWOŻAROWE

Somati System Polska Sp. z o.o. Sp. k.
ul. A. Osieckiej 2,
45-807 Opole

somati@somati-system.pl
Tel: 77 4531602
www.somati-system.pl