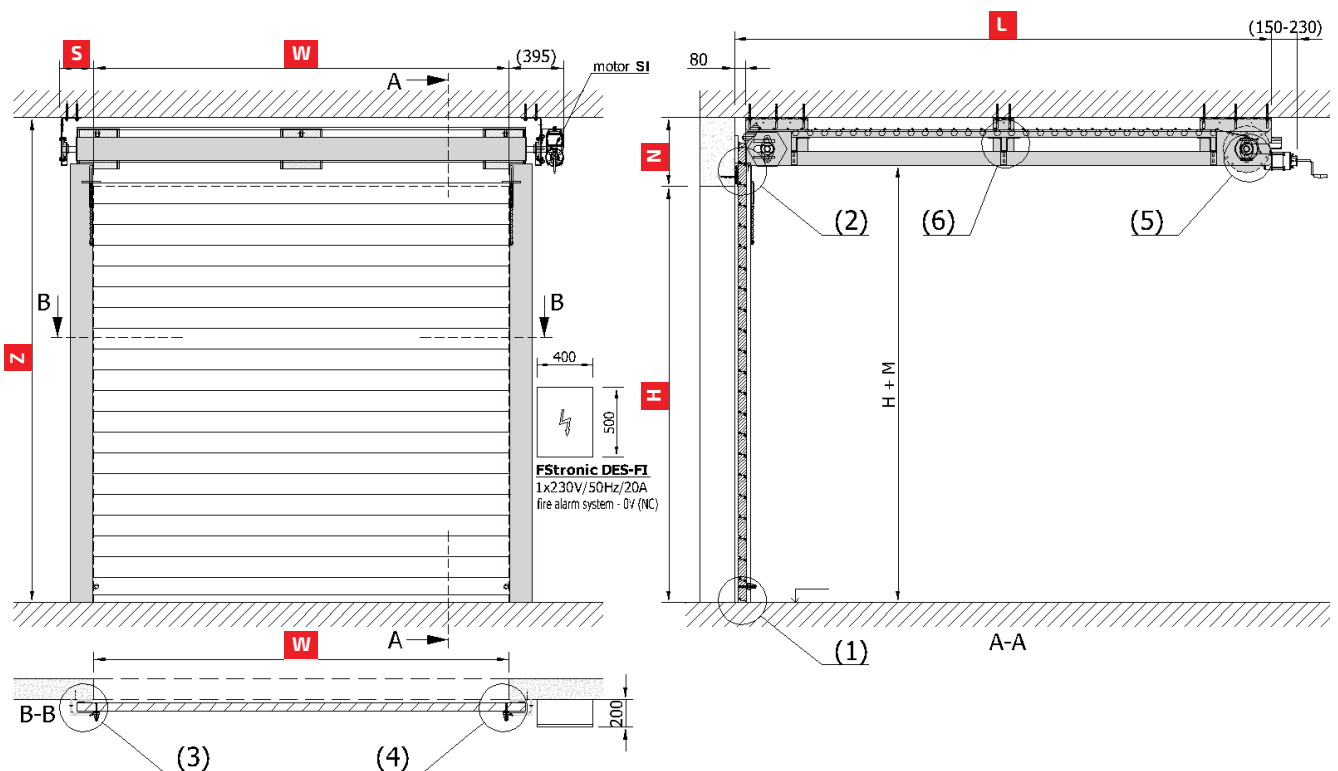


Warunki zabudowy

Przeciwpożarowa brama rolowana horyzontalna RGS-120-H EI 120

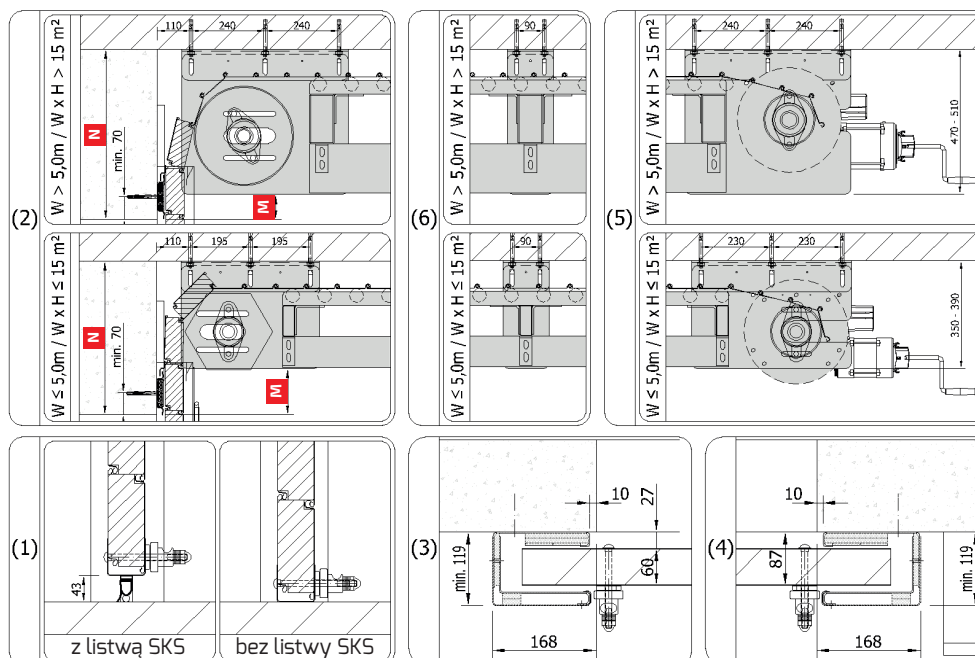
Podane warunki zabudowy określają podstawowe wymagania dotyczące niezbędnej przestrzeni do montażu bramy. Inne wymiary bądź nietypowe wymagania określone są indywidualnie.

RGS-120-H EI 120

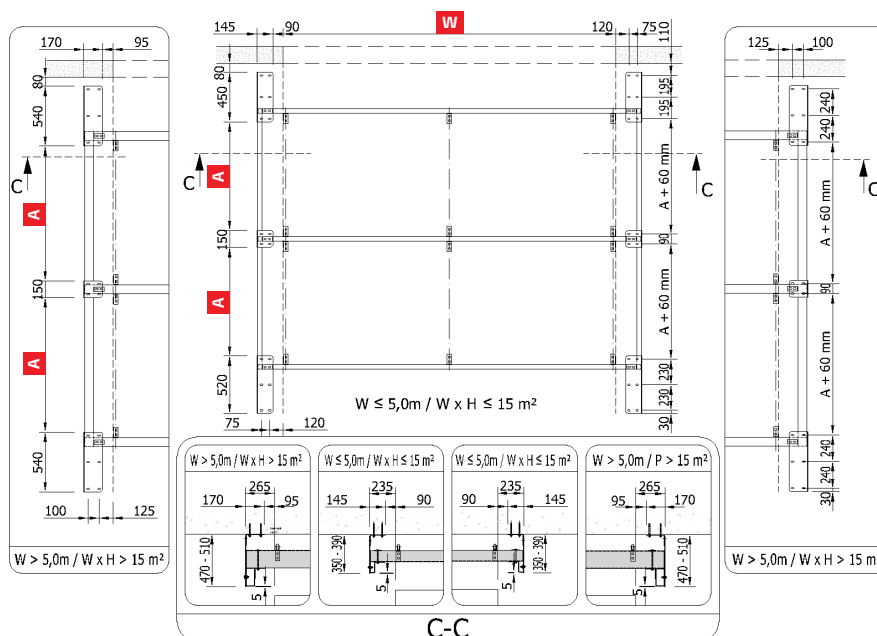


W	szerokość otworu [mm]	= [mm]
H	wysokość otworu [mm]	= max. 3900 mm
N	min. wysokość nadproża	= ($W < 5000$ mm) = 500 mm; ($W \geq 5000$) = 550 mm
L	max. głębokość zabudowy	= ($W \leq 5000$ mm) = $H + 880$ mm; ($W > 5000$) = $H + 970$ mm
Z	całkowita wysokość bramy	= $H + N$
M	odległość od górnej krawędzi otworu do konstrukcji	= ($W \leq 5000$ mm) = 150 mm; ($W > 5000$) = 80 mm
S	odległość konsoli od otworu	= ($W \leq 5000$ mm) = 245 mm; ($W > 5000$) = 275 mm
A	odległość pomiędzy mocowaniami konsol	= max. 1250 mm

Waga skrzydła bramy = 41 kg/m²



Schemat mocowania konsol do sufitu



Konstrukcja stalowa musi spełniać wymogi odpowiedniej odporności ogniowej. Ocena nośności konstrukcji powinna zostać zatwierdzona przez statyka z uwzględnieniem wagi bramy. Dotyczy $W/H \leq 1,3$.



Zabezpieczenie ppoż. konstrukcji stalowej leży po stronie wykonawcy.



Konsole bramy należy mocować:

- właściwymi śrubami kotwiącymi do ścian z betonu lub cegły pełnej
- poprzez ścianę w przypadku bloczków silikatowych, gazowych lub klinkierowych
- do odpowiednio przygotowanej konstrukcji stalowej w przypadku ścian lekkich lub wykonanych z płyty warstwowej



Powierzchnia ścian i posadzki powinna być równa z tolerancją 3mm/m



Zmiany techniczne zastrzeżone



somati system
BRAMY PRZECIWOŻAROWE

Somati System Polska Sp. z o.o. Sp. k.
ul. A. Osieckiej 2,
45-807 Opole

somati@somati-system.pl
Tel: 77 4531602
www.somati-system.pl