

Warunki zabudowy

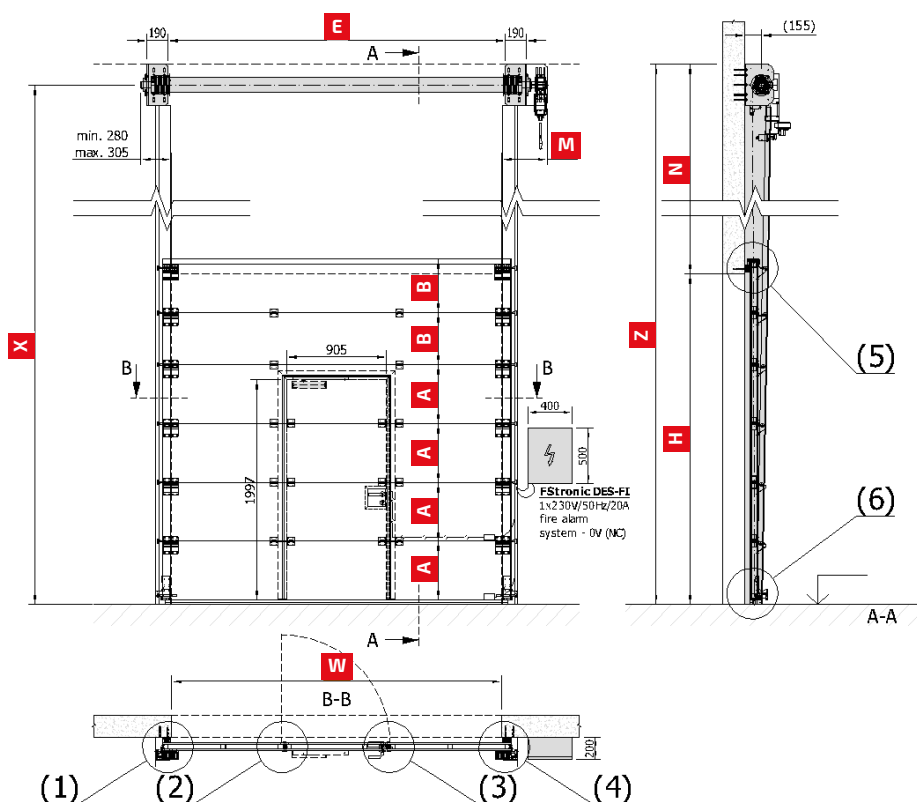
Przeciwpozarowa brama segmentowa

Prowadzenie pionowe

OGS EI 60, EW 90

Podane warunki zabudowy określają podstawowe wymagania dotyczące niezbędnej przestrzeni do montażu bramy. Inne wymiary bądź nietypowe wymagania określone są indywidualnie.

OGS EI 60, EW 90 Prowadzenie pionowe



• OGS z drzwiami przejściowymi:
H min. = 2100 mm, następny
wyższy wymiar to:
H = 2367 mm, a później wyso-
kość dowolna.

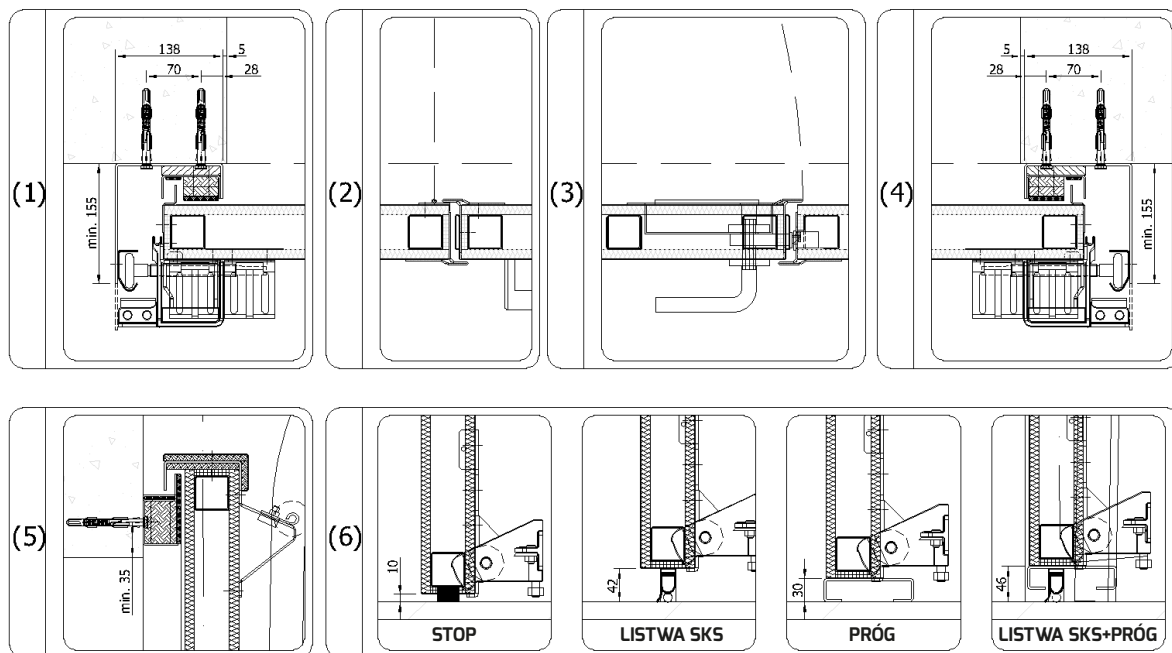
• Drzwi przejściowe otwierane
tylko do otworu
• W x H = max. 16 m²

W	szerokość otworu [mm]	= max. 6000 mm
H	wysokość otworu [mm]	= max. 6000 mm

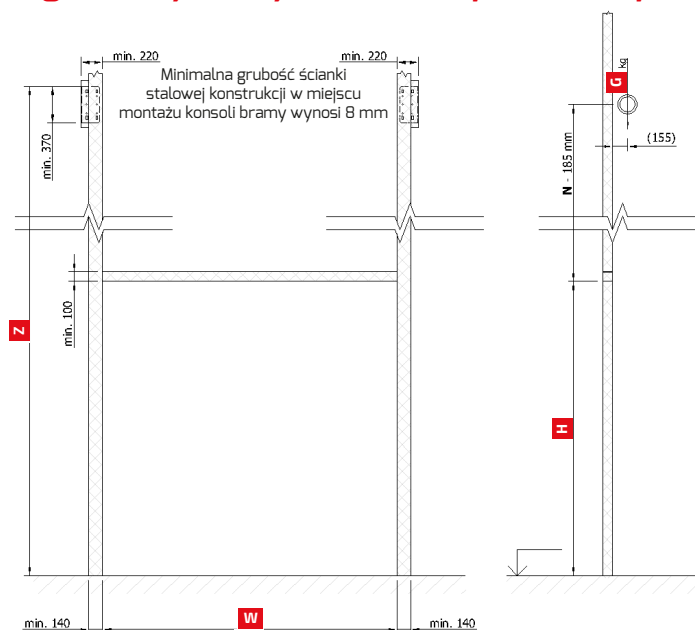
A	wysokość segmentu	= 267 mm do 534 mm, wysokość segmentu z drzwiami przejściowymi zawsze 534 mm
B	wysokość segmentu	= 267 mm do 534 mm
E	rozstaw konsoli silnika	= W + 60 mm
N	wysokość nadproża	= H + 500 mm
M	miejsce na silnik (bez przestrzeni manewrowej korby)	= 410 mm do 450 mm
X	wysokość do osi wału	= Z - 185 mm
Z	wysokość całkowita	= 2x H + 500 mm

Waga skrzydła bramy = 70 kg/m² (EI 60)

Waga skrzydła bramy = 55 kg/m² (EI 15 to EI 45, EW 15 to EW 90)



Minimalne wymagane wymiary konstrukcji stalowej



Konstrukcja stalowa musi spełniać wymogi odpowiadającej odporności ogniowej. Ocena nośności konstrukcji powinna zostać zatwierdzona przez statyka z uwzględnieniem wagi bramy. Dotyczy $W/H \leq 1,3$.



Zabezpieczenie ppoż. konstrukcji stalowej leży po stronie wykonawcy.



Konsole bramy należy mocować:

- właściwymi śrubami kotwiącymi do ścian z betonu lub cegły pełnej
- poprzez ścianę w przypadku bloczków silikatowych, gazowych lub klinkierowych
- do odpowiednio przygotowanej konstrukcji stalowej w przypadku ścian lekkich lub wykonanych z płyty warstwowej



Powierzchnia ścian i posadzki powinna być równa z tolerancją 3mm/m



Zmiany techniczne zastrzeżone



somati system
BRAMY PRZECIWOŻAROWE

Somati System Polska Sp. z o.o. Sp. k.
ul. A. Osieckiej 2,
45-807 Opole

somati@somati-system.pl
Tel: 77 4531602
www.somati-system.pl