



Drewniane drzwi wewnętrzne

NOWOŚĆ: napęd PortaMatic do drzwi wewnętrznych dla budownictwa mieszkaniowego wolnego od barier







SPIS TREŚCI

4	Jakość marki Hörmann
6	Powody, dla których warto wybrać markę Hörmann
12	BaseLine
14	BaseLine Duradecor
20	BaseLine Duradecor powierzchnia strukturyzowana synchronicznie
22	BaseLine Duradecor powierzchnia strukturyzowana
24	BaseLine naturalna okleina drewniana
26	BaseLine lakier
30	DesignLine
32	DesignLine Steel / Plain
34	DesignLine Steel / Plain
40	DesignLine Inlay / Rail
46	DesignLine Groove / Rail
50	DesignLine Georgia
58	DesignLine Vermont
62	DesignLine Carolina
66	TechnicLine
72	Napęd PortaMatic do drzwi wewnętrznych
78	GlassLine
82	Wycięcia pod przeszklenie / elementy boczne / naświetla górne
84	Wersje płyt drzwiowych
86	Wersje z kasetonami
88	Wersje drzwi przesuwnych
90	Komplety klamek
92	Uchwyty drzwi przesuwnych / okucia drzwi szklanych
94	Wykończenie powierzchni
98	Zestawienie oferty
100	Dane techniczne
103	Oferta produktów Hörmann

Prezentowane drzwi posiadają częściowo wyposażenie specjalne i nie zawsze odpowiadają wersji standardowej. Przedstawione kolory i rodzaje powierzchni nie są wiążące z przyczyn technicznych związanych z drukiem. Wszystkie podane kolory bazują na kolorach z palety RAL.

Chronione prawem autorskim. Powielanie, także częściowe, wyłącznie po uzyskaniu naszej zgody. Zmiany zastrzeżone.

Wysokiej jakości drewniane drzwi wewnętrzne to nowy sposób na stworzenie przytulnego domu

Nasz dom to nasza przystań, azyl i oaza spokoju.

Jako przedsiębiorstwo rodzinne rozumiemy to doskonale i dlatego nieustannie staramy się, aby dzięki naszym produktom made in Germany nasi klienci czuli się komfortowo we wnętrzu swojego domu. Wysokiej jakości drewniane drzwi wewnętrzne są ważnym elementem filozofii naszej firmy, dlatego w dużym stopniu przyczyniają się do stworzenia w Państwa domu przytulnej atmosfery.

Firma Hörmann proponuje Państwu drzwi drewniane idealnie dopasowane do stylu wnętrza bez względu na to, czy będą to wzory klasyczne czy nowoczesne, pokryte białym lakierem czy wykończone bukiem, z elementami szklanymi czy aplikacjami ze stali nierdzewnej.





„Dobrą markę trzeba sobie wypracować.”

August Hörmann

Zgodnie z ideą założyciela firmy marka Hörmann stanowi gwarancję prawdziwej jakości bazującej na zaawansowanym know-how produktu. To rodzinne przedsiębiorstwo od ponad 75 lat specjalizuje się w produkcji stolarki budowlanej i od początków swojej działalności jest partnerem dla firm zajmujących się budową i modernizacją. Nie bez powodu firma Hörmann zalicza się do największych oferentów drzwi wewnętrznych w Europie. Dlatego przy zakupie drewnianych drzwi wewnętrznych firmy Hörmann klienci mają poczucie trafnie dokonanego wyboru.



1 Niemiecka produkcja – najwyższa jakość

Konstrukcja drzwi i ościeżnicy została opracowana samodzielnie przez firmę Hörmann. Całość produkcji jest realizowana w ramach systemów zarządzania jakością, środowiskiem, energią i bezpieczeństwem pracy zgodnie z normami PN EN ISO 9001, 14001, 50001 oraz BS OHSAS 18001. Ponadto nasi wysoko wykwalifikowani pracownicy stale pracują nad rozwojem nowych produktów, udoskonalaniem starych i dopracowywaniem szczegółowych rozwiązań. W ten sposób powstają na rynku patenty i jedyne w swoim rodzaju rozwiązania.



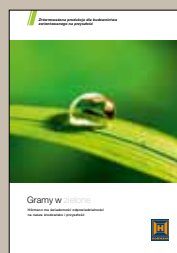
2 Drzwi wewnętrzne dla pokoleń

Jesteśmy przekonani o doskonałej jakości naszych produktów, wynikającej z bezkompromisowego systemu zapewnienia jakości. Właśnie dlatego drewniane drzwi wewnętrzne marki Hörmann cieszą użytkowników przez wiele lat, a decydując się na ich zakup, klient dokonuje wyboru „drzwi na całe życie”.



3 Pod kątem przyszłości

Hörmann jest przykładem dla innych. Dlatego od 2013 roku firma pokrywa 40 % zapotrzebowania na energię ze źródeł ekologicznych i zamierza kontynuować ten proces w następnych latach. Jednocześnie, dzięki wdrożeniu inteligentnego i certyfikowanego systemu zarządzania energią, przedsiębiorstwo ogranicza rocznie emisję wielu ton CO₂. Oprócz tego firma Hörmann ma w swojej ofercie produkty dla budownictwa realizowanego zgodnie z zasadą zrównoważonego rozwoju.



Więcej o działaniach firmy Hörmann na rzecz środowiska naturalnego znajdą Państwo w prospekcie „Gramy w zielone”.



4 Wersje płyt drzwiowych i ościeżnic

Indywidualne zestawienia

Płyta drzwiowa z przylgą i zaokrąglonymi krawędziami oraz ościeżnica z zaokrąglonymi krawędziami tworzą harmonijną całość o łagodnych liniach **1**. Takie same zestawienie wersji z prostymi krawędziami daje efekt wyrazistości (brak ilustracji). Płyta drzwiowa bez przyłgi oraz ościeżnica z prostymi krawędziami sprawiają, że drzwi tworzą niemal jednolitą powierzchnię **2**.

Wysokiej jakości płyta drzwiowa

Dostępna z czterema różnymi wkładami: od prostego wkładu węzowego po wysokiej jakości pełną płytę wiórową.

Stabilna drewniana ościeżnica

Elementy ościeżnicy wykonane z elementów z płyty MDF o grubości 25 mm.



5 Regulowana ościeżnica stalowa VarioFix

Dla nowej ościeżnicy stalowej VarioFix firmy Hörmann tolerancje w wymiarach ściany do 20 mm nie stanowią już żadnego problemu **3**: Regulowana przyłga ozdobna pozwala zniwelować różne grubości ściany zarówno w remontowanych ja i w nowych budynkach. Montaż ościeżnicy stalowej jest tak samo prosty jak ościeżnicy drewnianej, a jej dodatkowe zalety to dłuższa żywotność i atrakcyjne wzornictwo.



6 Mieszkać bez barier: napęd PortaMatic

Potrzebują Państwo więcej komfortu? W takim razie wystarczy wyposażyć drewniane drzwi wewnętrzne w Państwa domu w innowacyjny napęd PortaMatic. Umożliwi to automatyczne otwieranie i zamykanie drzwi za pomocą nadajnika lub sterownika i wyraźnie poprawi jakość życia. Więcej informacji znajdą Państwo na stronie 72 i kolejnych.



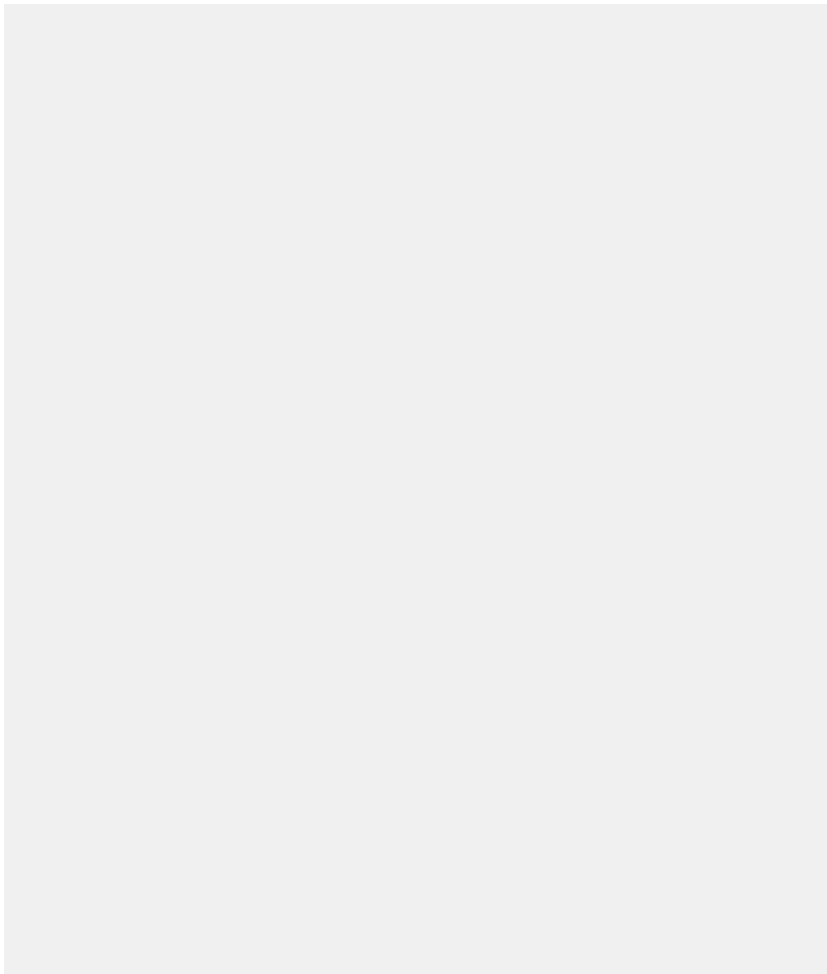
7 Powierzchnia Duradecor: niezwykle odporna na uderzenia

Wysokiej jakości powierzchnia Duradecor zachwyca swoimi właściwościami. Jest wytrzymała, odporna na wysoką temperaturę i uderzenia.



8 Struktura Duradecor: atrakcyjna dla oka i przyjemna w dotyku

Delikatnie strukturyzowana powierzchnia pozwala poczuć to, co widzimy. Rysunek drewnianych słoików, którym pokryta jest płyta drzwiowa, w przypadku strukturyzowanej powierzchni Duradecor sprawia w dotyku wrażenie prawdziwego drewna. W przypadku powierzchni strukturyzowanej synchronicznie rysunek słoików jest ponadto dokładnie zgodny z nadrukowanym dekiem.



9 Piękne i gładkie: powierzchnie lakierowane

Drewniane drzwi wewnętrzne pokryte białym lakierem emanują elegancją i wysoką jakością. Lakier firmy Hörmann położony na białej płycie podstawowej zapewnia gładką powierzchnię oraz nasycony i błyszczący kolor.

10 Sama natura: okleina z prawdziwego drewna

Okleiny drewniane firmy Hörmann produkowane są ze szlachetnych gatunków drewna i stanowią prawdziwe unikaty. Ekologiczny lakier ochronny dba o to, abyście mogli Państwo cieszyć się drzwiami z prawdziwego drewna przez długie lata.

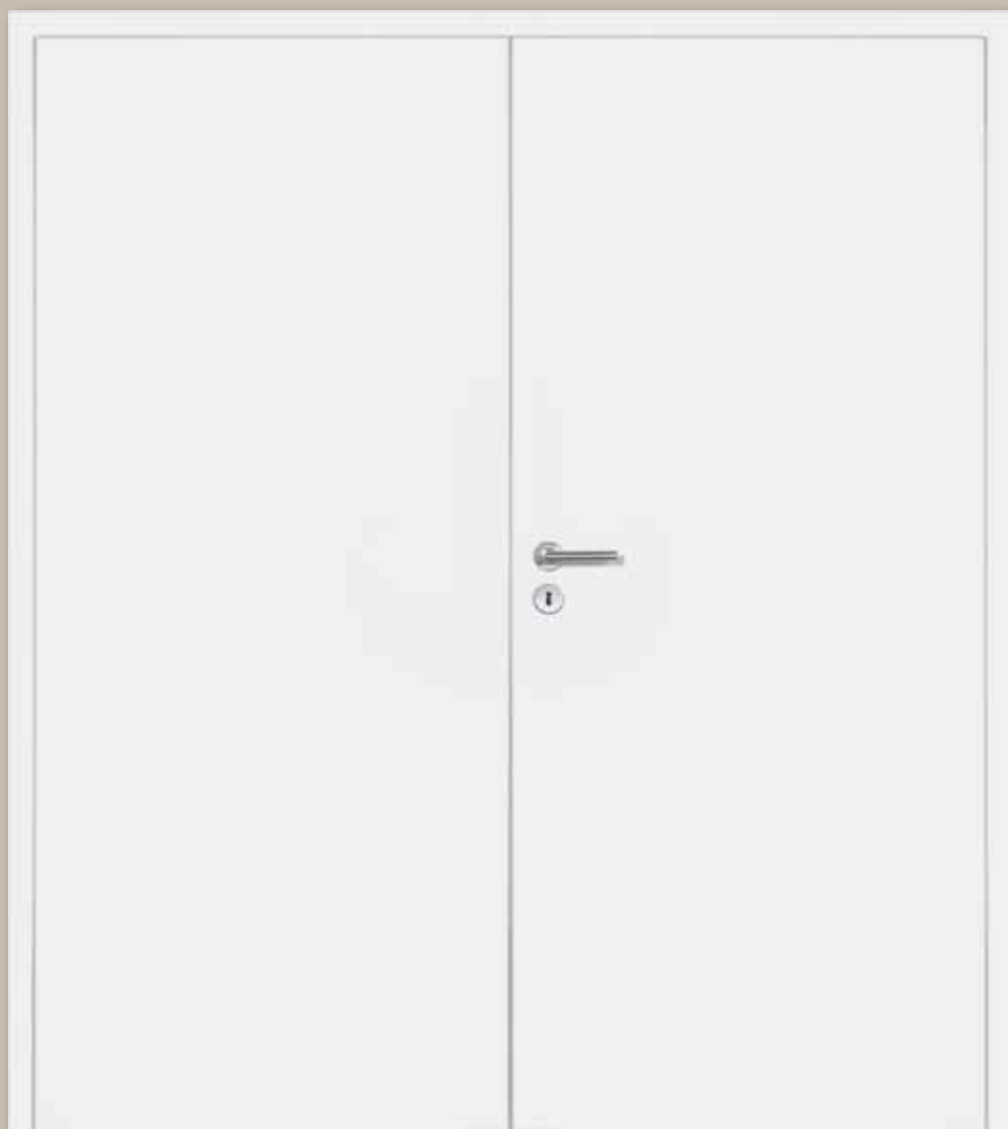


Proste, eleganckie, ponadczasowe: BaseLine

Chcielibyście Państwo mieć w domu drzwi wewnętrzne o ponadczasowej elegancji, które dodają wnętrzu uroku? W takim razie modele drzwi BaseLine będą doskonałym wyborem. Pełna płyta drzwiowa w wersji z przylgą lub bez – w połączeniu z wybranym rodzajem powierzchni – wpisze się idealnie w styl Państwa mieszkania. Pozwoli stworzyć przytulne wnętrze zachęcające do wypoczynku.



Subtelna elegancja



BaseLine
Duradecor biały RAL 9016,
drzwi 2-skrzydłowe
wersja bez przyłgi, z ukrytymi zawiasami



BaseLine
Duradecor biała powierzchnia strukturalna,
z wycięciem pod przeszklenie LA 9
wersja z przylgą



BaseLine
Duradecor biały jesion
wersja z przylgą



Naturalne piękno
idealne dla domu



BaseLine
Duradecor szary dąb
wersja z przylgą

Elegancko i komfortowo



BaseLine
Duradecor włoska akacja
wersja bez przyłgi



BaseLine
Duradecor klon kanadyjski,
z wycięciem pod przeszklenie DIN
wersja z przylgą



BaseLine
Duradecor francuski buk
wersja z przylgą



BaseLine
Duradecor biały dąb,
z wycięciem pod przeszklenie LA 2
wersja z przylgą



Poczuj miłość do detalu



BaseLine
Duradecor powierzchnia
strukturyzowana synchronicznie
dąb bazaltowy
wersja bez przyłgi



BaseLine
Duradecor powierzchnia
strukturyzowana synchronicznie
dąb kwarcowy
wersja bez przyłgi



BaseLine
Duradecor powierzchnia
strukturyzowana synchronicznie
dąb palony
wersja bez przyłgi



Dla domu blisko natury



BaseLine
Duradecor powierzchnia strukturyzowana
dąb sękaty
wersja z przylgą



BaseLine
Duradecor powierzchnia strukturyzowana
dąb surowy
wersja z przylgą

Okleina jak prawdziwe drewno



BaseLine
Okleina z prawdziwego drewna – buk
wersja z przylgą



BaseLine
Okleina z prawdziwego drewna – biały dąb
wersja z przylgą



BaseLine
Okleina z prawdziwego drewna – klon,
z wycięciem pod przeszklenie LA 9
wersja z przylgą

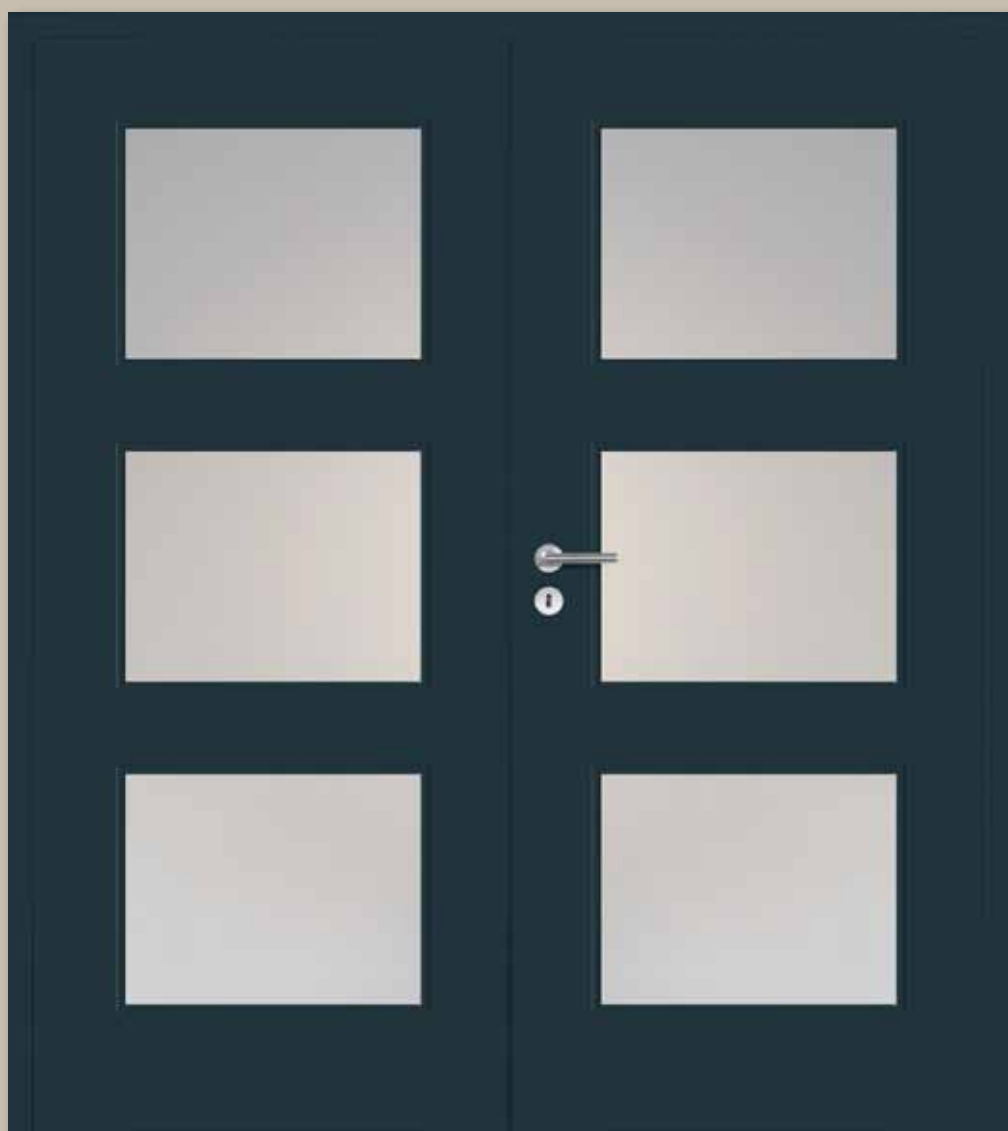
Ponadczasowa elegancja



BaseLine
Lakier biały RAL 9016
wersja z przylgą



Indywidualna aranżacja dzięki bogactwu kolorów



BaseLine
Lakier antracytowy RAL 7016,
z wycięciem pod przeszklenie LA 11,
drzwi 2-skrzydłowe
wersja bez przyłgi, z ukrytymi zawiasami



BaseLine
Lakier jasnoszary RAL 7035
wersja z przylgą



BaseLine
Lakier biały RAL 9010
wersja z przylgą



Drzwi marzeń: DesignLine

Modele DesignLine to wyjątkowe drzwi. Szlachetne lakierowane powłoki, naturalne drewniane okleiny i wytrzymałe powierzchnie Duradecor o ekskluzywnych wzorach spełniają stylistyczne oczekiwania nawet najbardziej wymagających. Bez względu na to, czy będzie to płyta drzwiowa bezprzylgowa czy z przylgą, stylizowana przy pomocy nakładanych aplikacji lub pogłębionych szczelin – modele DesignLine pozwolą Państwu stworzyć jeszcze atrakcyjniejsze wnętrza we własnym stylu.





Plain 27-7
Duradecor biały RAL 9016
wersja z przylgą



Steel 14
Duradecor biały RAL 9016
wersja bez przyłgi, z ukrytymi zawiasami

Z miłości do detali

Subtelne aplikacje zmieniają Państwa drewniane drzwi wewnętrzne w dzieło designu, pozwalając spełnić stylistyczne oczekiwania nawet najbardziej wymagających.

W przypadku wzoru Plain 27-7 aplikacje imitują matowioną stal nierdzewną i są zlicowane z płytą drzwiową. Pozwala to uzyskać elegancki kontrast.

Nakładane aplikacje z aluminium nadają wzorom Steel ponadczasową elegancję i zachwycają miłośników dobrego designu.

Wzory Steel i Plain 27-7 są dostępne we wszystkich rodzajach odpornej na uderzenia powierzchni Duradecor*.



Zlicowana aplikacja imitująca stal nierdzewną, wzór Plain 27-7



Nakładana aplikacja z aluminium, wzory Steel

* z wyjątkiem powierzchni Duradecor strukturyzowanej i strukturyzowanej synchronicznie

Atrakcyjne wzornictwo



Steel 27
Duradecor biały RAL 9016
wersja z przylgą



Rail 1
Duradecor biała powierzchnia strukturalna
Wzór przeszklenia 2 z matowioną powierzchnią
wersja z przylgą



Steel 20
Duradecor biały RAL 9016
wersja z przylgą



Rail 2
Duradecor biały jesion
Szkle Satinato
wersja z przylgą





Plain 27-7
Duradecor włoska akacja
wersja bez przyłgi



Steel 14
Duradecor szary dąb
wersja bez przyłgi, z ukrytymi zawiasami

Dobre zestawienia dla przytulnego domu



Steel 20
Duradecor francuski buk
wersja z przylgą



Rail 2
Duradecor francuski buk
Szkło Satinato
wersja z przylgą



Steel 27
Duradecor kanadyjski klon
wersja z przylgą



Rail 1
Duradecor biały dąb
Wzór przeszklenia 2 z matowioną powierzchnią
wersja z przylgą



Inlay 26
Okleina z prawdziwego drewna – buk
wersja bez przyłgi

Harmonijne połączenie

Niewielki szczegół o dużej sile oddziaływania: największą atrakcję wzoru drzwi Inlay 26 stanowią wąskie listwy wpuszczone w drewno klonowe lub bukowe. Są one zlicowane z płytą drzwiową, tworząc harmonijną całość. W przypadku wzorów Inlay 2 i Inlay 12 płyta drzwiowa zyskuje indywidualny wyraz dzięki zmiennemu rysunkowi słoików. Wszystkie wzory Inlay są dostępne w naturalnej okleinie z drewna bukowego, klonowego i białego dębu.



Wąskie listwy we wzorze drzwi Inlay 26



Jak drewno w najpiękniejszej formie



Inlay 2
Okleina z prawdziwego drewna – biały dąb
wersja z przylgą



Rail 1
Okleina z prawdziwego drewna – biały dąb
Szkło Satinato
wersja z przylgą



Inlay 12
Okleina z prawdziwego drewna – klon
wersja bez przyłgi, z ukrytymi zawiasami



Rail 2
Okleina z prawdziwego drewna – klon
Wzór przeszklenia 2 z matowioną powierzchnią
wersja z przylgą



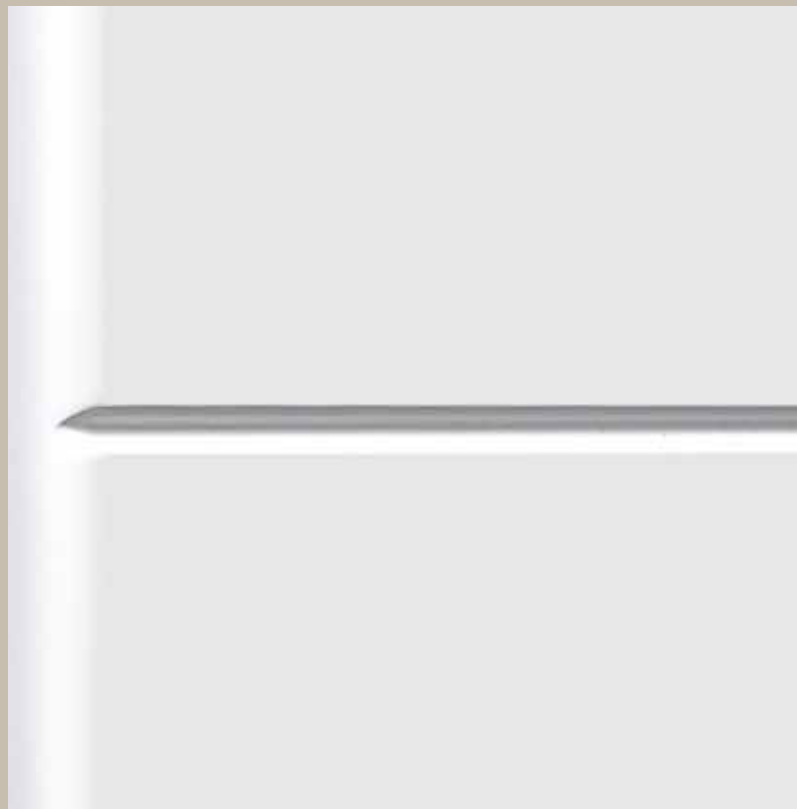


Groove 15
Lakier biały
wersja z przylgą

Kropka nad „i”

Cechą szczególną wzoru Groove są pogłębione szczeliny. Frezuje się je pieczołowicie w płycie drzwiowej, a następnie pokrywa wysokiej jakości lakierem. W rezultacie powstaje ciekawy wzór o białej powierzchni, atrakcyjny dla każdego wnętrza.

W płycie drzwiowej z zaokrąglonymi krawędziami pogłębione szczeliny dają szczególnie elegancki efekt.



Pogłębione szczeliny we wzorze drzwi Groove

Stylowe wzory drzwi do pięknych mieszkań



Groove 13
Lakier biały
wersja z przylgą



Rail 1
Lakier biały
Wzór przeszklenia 2 z matowioną powierzchnią
wersja z przylgą



Groove 20
Lakier biały
wersja z przylgą



Rail 2
Lakier biały
Szkle Satinato
wersja z przylgą



Piękne detale, eleganckie wrażenie

Doskonałym uzupełnieniem wnętrza w stylu rustykalnym będą wzory drzwi Georgia. Zgodnie z tradycyjną sztuką stolarską w zagłębieniu płyty drzwiowej umieszcza się wysokiej jakości listwę profilową, dzięki czemu drzwi tego typu uzyskują bardzo elegancki wygląd. Wzory drzwi Georgia dostępne są w okleinie naturalnej, z powłoką lakierowaną i we wszystkich rodzajach powierzchni Duradecor*.



Wpuszczana listwa profilowa we wzorce drzwi Georgia.
Więcej informacji na ten temat znajdą Państwo na stronach 86–87.

* z wyjątkiem powierzchni Duradecor strukturyzowanej i strukturyzowanej synchronicznie



Georgia 1
Duradecor biały RAL 9016,
z wycięciem pod przeszklenie
wersja z przylgą

Tradycyjne wzory dla klasycznych wnętrz



Georgia 2
Duradecor biały RAL 9016
wersja z przylgą



Georgia 4
Duradecor biały jesion
wersja z przylgą

Swojski klimat



Georgia 1
Duradecor francuski buk
wersja z przylgą



Georgia 2
Duradecor włoska akacja
wersja z przylgą



Georgia 4
Duradecor kanadyjski klon
wersja z przylgą



Jak drewno w klasycznej formie



Georgia 1
Okleina z prawdziwego
drewna – buk
wersja z przylgą



Georgia 2
Okleina z prawdziwego
drewna – biały dąb
wersja z przylgą



Georgia 4
Okleina z prawdziwego
drewna – klon
wersja z przylgą



Georgia 1
Lakier biały
wersja z przylgą



Georgia 2
Lakier biały
wersja z przylgą



Georgia 4
Lakier biały,
z wycięciem pod przeszklenie
wersja z przylgą



Stylistyczne kontrasty tworzą charakter

Wzory drzwi Vermont to klasyczna elegancja. Ich cechą charakterystyczną jest listwa profilowa, nakładana na gładką płytę drzwi. Te wzory są dostępne we wszystkich rodzajach powierzchni Duradecor*.



Nakładana listwa profilowa we wzorze drzwi Vermont.
Więcej informacji na ten temat znajdą Państwo na stronach 86–87.

* z wyjątkiem powierzchni Duradecor strukturyzowanej i strukturyzowanej synchronicznie

Styl wiejskiego domu



Vermont 1
Duradecor biały RAL 9016
wersja z przylgą



Vermont 2
Duradecor biały RAL 9016
wersja z przylgą



Vermont 4
Duradecor biały jesion
wersja z przylgą



Vermont 1
Duradecor szary dąb
wersja z przylgą



Vermont 2
Duradecor włoska akacja
wersja z przylgą



Vermont 4
Duradecor biały dąb
wersja z przylgą



Piękno, które nie przemija

Modele drzwi Carolina reprezentują prosty, klasyczny styl. Ramy kasetonów powstają dzięki przetłaczanym profilom na płycie drzwiowej. Lakier położony na białej płycie podstawowej zapewnia gładką powierzchnię oraz równy i błyszczący kolor.



Przetłaczane profile we wzorze drzwi Carolina.
Więcej informacji na ten temat znajdą Państwo na stronach 86–87.

Dla wszystkich, którzy kochają klasykę



Carolina 1
Lakier biały
wersja z przylgą



Carolina 2
Lakier biały
wersja z przylgą



Carolina 4
Lakier biały
wersja z przylgą



Poczucie bezpieczeństwa dla całej rodziny

Linia TechnicLine obejmuje wiele wzorów bezpiecznych drzwi do mieszkań i wszystkie wzory BaseLine (bez wycięcia pod przeszklenie) jako wytrzymałe drzwi przeciwpożarowe. Drzwi drewniane można dodatkowo wyposażać w specjalne funkcje, np. zamontować w nich kamerę szerokokątną. Oferowane przez nas drzwi dają poczucie pełnego bezpieczeństwa, zwłaszcza osobom przebywającym samotnie w mieszkaniu.



Drzwi do mieszkań WAT

Wzory drzwi

- BaseLine bez wycięcia pod przeszklenie
- DesignLine Steel, Plain, Groove, Inlay, Georgia (z frezowaną konturowo listwą profilową) i Vermont.

Wersje płyt drzwiowych

- z przylgą i prostą krawędzią
- z przylgą i zaokrągloną krawędzią
- wersja 1-skrzydłowa

Wersje wykonania / funkcje



- Klasa klimatyczna III
- Klasa izolacyjności akustycznej 2 (37 dB)



- Klasa klimatyczna III
- Klasa izolacyjności akustycznej 3 (42 dB)



- Klasa klimatyczna III
- Klasa izolacyjności akustycznej 2 (37 dB)
- Wyposażenie przeciwwłamaniowe w klasie RC 2 (ryglowanie 3-punktowe z czołem zamka ze stali nierdzewnej)



Okucie przeciwwłamaniowe ES 2 przy wyposażeniu przeciwwłamaniowym w klasie RC 2, opcjonalnie



Dodatkowe ryglowanie dolne przy wyposażeniu przeciwwłamaniowym w klasie RC 2, opcjonalnie



Zawiasy VX, dostępne opcjonalnie, zwiększają bezpieczeństwo

Drzwi przeciwpożarowe EI₂30

Wzory drzwi

- BaseLine bez wycięcia pod przeszklenie

Wersje płyt drzwiowych

- z przylgą i prostą krawędzią
- z przylgą i zaokrągloną krawędzią
- 1- i 2-skrzydłowe (drzwi o zwiększonej odporności na włamanie RC 2 tylko w wersji 1-skrzydłowej)

Wersje wykonania / funkcje



- EI₂30 ognioodporne (EN 1634-1)
- Klasa klimatyczna II (EN 12219)
- 1-skrzydłowe: samozamykacz górny z szyną HDC 35
- 2-skrzydłowe: samozamykacz górny z szyną TS 5000 ISM
- Przeciwpożarowa klamka z tworzywa sztucznego z podłużnym szyldem



- Ognioodporne (EN 1634-1)
- Dymoszczelne (DIN 18095, PN EN 1634-3)
- Klasa izolacyjności akustycznej 2 (37 dB)
- Klasa klimatyczna III (EN 12219)
- 1-skrzydłowe: samozamykacz górny z szyną HDC 35
- 2-skrzydłowe: samozamykacz górny z szyną TS 5000 ISM
- Przeciwpożarowa klamka z tworzywa sztucznego z podłużnym szyldem



- EI₂30 ognioodporne (EN 1634-1)
- Dymoszczelne (DIN 18095, PN EN 1634-3)
- Klasa izolacyjności akustycznej 2 (37 dB)
- Klasa klimatyczna III (EN 12219)
- Drzwi o zwiększonej odporności na włamanie RC 2 (EN 1627)
- 1-skrzydłowe: samozamykacz górny z szyną HDC 35
- Przeciwpożarowa klamka z tworzywa sztucznego z podłużnym szyldem
- 3-punktowe ryglowanie z czołem zamka ze stali nierdzewnej



Górny samozamykacz drzwiowy HDC 35



Klamka przeciwpożarowa



System zawiasów



Wyposażenie opcjonalne

Wzory drzwi TechnicLine można wyposażyć dodatkowo w opcjonalne akcesoria. Czy będzie to wizjer drzwiowy, kamera szerokokątna, elektrozaczep drzwi czy zamek elektryczny – oferowane wyposażenie dodatkowe spełni wszelkie Państwa oczekiwania co do komfortu i bezpieczeństwa.



Wizjer drzwiowy

Konieczny dla zapewnienia bezpieczeństwa: wizjer drzwiowy pozwoli w każdej chwili sprawdzić, kto stoi przed drzwiami, bez konieczności ich otwierania.



Kamera szerokokątna z wyświetlaczem LCD

Korzystanie z wizjera często jest kłopotliwe dla dzieci, osób noszących okulary czy osób starszych. Komfortowe rozwiązanie stanowi szerokokątna kamera, dzięki której można sprawdzić, kto stoi przed drzwiami.



Elektrozaczep

Elektroniczna zapadka umożliwia wygodne otwieranie drzwi w mieszkaniu za pomocą przełącznika.



Zamek elektryczny

Praktyczny, komfortowy i bezpieczny: zamek elektryczny rygluje automatycznie drzwi do mieszkania.



Otwieranie i zamykanie drzwi bez żadnego wysiłku

Napęd PortaMatic firmy Hörmann do stalowych i drewnianych drzwi wewnętrznych umożliwia ich automatyczne otwieranie i zamykanie za pomocą nadajnika lub sterownika. Zastosowana technologia zwiększa komfort życia osób niepełnosprawnych fizycznie. Napęd PortaMatic posiada nie tylko wiele różnych funkcji i możliwości ustawień, ale przede wszystkim zapewnia minimalne zużycie prądu. Poza tym napęd PortaMatic jest korzystniejszy cenowo od porównywalnych napędów do drzwi nawet o 25 %.

Mieszkanie dostosowane do potrzeb osób niepełnosprawnych

To oczywiste, że osoby niepełnosprawne chcą zachować pełną mobilność. Napęd PortaMatic poprawia jakość ich życia, zapewniając możliwość przemieszczania się z pokoju do pokoju bez pomocy innych.

Komfort na co dzień

Napęd PortaMatic sprawia, że przenoszenie różnych rzeczy między pomieszczeniami jest wyjątkowo łatwe. To niezwykle komfortowe rozwiązanie w każdej sytuacji.

Praca w otoczeniu bez barier

Środowisko pracy bez barier architektonicznych ma szczególną wartość w dzisiejszych czasach i będzie miało coraz większe znaczenie w przyszłości. Napęd PortaMatic znacznie zwiększa komfort pracy i może być instalowany wszędzie z wyjątkiem obiektów użyteczności publicznej.

Higieniczne, bezdotykowe korzystanie z drzwi

W biurach istnieje duże ryzyko przenoszenia się chorób zakaźnych wśród pracowników ze względu na korzystanie z tych samych drzwi do pomieszczeń sanitarnych. Napęd PortaMatic do drzwi wewnętrznych w połączeniu z bezdotykowym sterownikiem skutecznie eliminuje ryzyko przenoszenia zarasków i bakterii, co zwiększa poczucie bezpieczeństwa wśród osób korzystających z tych pomieszczeń.



Wysoki poziom bezpieczeństwa dzięki pracy w trybie małej energii



1 Bezpieczna praca drzwi

Bezpieczeństwo i komfort użytkowania w firmie Hörmann zawsze idą w parze. Dlatego nasz napęd PortaMatic łagodnie otwiera i zamyka drzwi, a przy tym pracuje bardzo cicho. Siła potrzebna do wyzwolenia ruchu drzwi jest naprawdę niewielka, a bezpieczeństwo użytkowania wysokie. Wystarczy tylko lekko dotknąć drzwi będące w ruchu, aby natychmiast je zatrzymać.

2 Innowacyjny system sterowania radiowego

Tylko w firmie Hörmann

Myślmy przyszłościowo o rozwiązaniach, które inni pomijają. Dlatego nasi klienci mogą teraz bezpiecznie obsługiwać swój napęd do drzwi nadajnikiem lub wewnętrznym sterownikiem radiowym, który korzysta z naszego innowacyjnego systemu zdalnego sterowania BiSecur. Nie poprzestajemy na prostych rozwiązaniach – nasze urządzenia wyposażyliśmy dodatkowo w funkcję odczytu położenia drzwi*. Koniec z bieganiem po całym domu, aby sprawdzić, czy wszystkie drzwi wewnątrz są zamknięte czy otwarte. Naszym celem jest stałe polepszanie komfortu życia naszych klientów, dlatego jednym nadajnikiem lub wewnętrznym sterownikiem radiowym mogą Państwo nie tylko otwierać i zamykać drzwi, lecz także sterować zintegrowanym oświetleniem LED.

* z nadajnikiem HS 5 BS lub wewnętrznym sterownikiem radiowym FIT 5 BS



3 Prosty montaż, łatwe podłączenie

Napęd PortaMatic na pewno ułatwi Państwu codzienne życie. Już sam montaż jest jak przysłowiowa bułka z masłem: napęd mocuje się nad drzwiami lub do ościeżnicy. Szynę ślizgową po prostu przykleja się do płyty drzwiowej, a w razie konieczności demontuje bez pozostawienia jakichkolwiek śladów. Jest to szczególnie korzystne rozwiązanie w przypadku całkowicie przeszklonych drzwi i drzwi zamontowanych w mieszkaniu na wynajem. Na koniec wystarczy podłączyć napęd do gniazda wtykowego. To też nie sprawia żadnych trudności, ponieważ jest on wyposażony w przewód o długości 3 m. Oczywiście można też zgłosić się do jednego z partnerów handlowych firmy Hörmann z prośbą o wykonanie fachowego montażu.



4 Komfortowa sygnalizacja optyczna i akustyczna

Jesteśmy zdania, że dodatkowy komfort i bezpieczeństwo ma ogromne znaczenie. Dlatego wyposażyliśmy napęd PortaMatic do drzwi wewnętrznych w wiele dodatkowych przydatnych funkcji. Sygnał akustyczny i wbudowane oświetlenie LED sygnalizuje, że drzwi za chwilę się uruchomią – zaczną się otwierać lub zamykać. Oświetlenie ułatwia ponadto orientację w ciemności i gwarantuje bezpieczne korzystanie z niedostatecznie doświetlonych przejść.



Napęd PortaMatic w kolorze srebrnym (E6 / EV 1) z włączonym oświetleniem, montaż do poszerzonej ościeżnicy drzwi

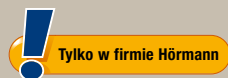


Napęd PortaMatic w kolorze białym (RAL 9016) z opcjonalnym przedłużeniem wałka, montaż nad ościeżnicą drzwi



Wbudowane oświetlenie ułatwia orientację i optymalnie oświetla obszar przejścia w drzwiach

Zintegrowane oświetlenie LED



Funkcje oświetlenia napędu PortaMatic można zmieniać dowolną ilość razy w zależności od indywidualnych potrzeb. Na przykład można zdecydować, czy oświetlenie ma być skierowane w dół czy w górę. Funkcja stałego oświetlenia zapewnia orientację w nocy, a sygnał świetlny ostrzega o uruchomieniu drzwi zanim zaczną się otwierać lub zamykać.

Praktyczna funkcja otwarcia częściowego

Napęd PortaMatic można ustawić w taki sposób, aby otwierał drzwi częściowo lub na oścież i zatrzymywał je w danym położeniu przez określony czas, np. w celu przewietrzenia pomieszczenia.



Funkcja częściowego otwierania drzwi przydaje się np. w pomieszczeniach sanitarnych z niedostateczną wentylacją

Minimalne zużycie prądu

Dzięki zastosowaniu energooszczędnych komponentów i oświetlenia LED udało się ograniczyć koszty zużycia prądu przez napęd PortaMatic. W ten sposób oszczędzacie Państwo prąd i pieniądze.

Indywidualne możliwości podłączenia

Napęd PortaMatic można podłączyć przewodem do sterownika zamontowanego w domu. Istnieje też możliwość zastosowania napędu w drzwiach wewnętrznych lub drzwiach wejściowych do mieszkania, które są wyposażone w elektrozaczep lub zamek elektromotoryczny. Zastosowanie opcjonalnej dodatkowej płytki umożliwia też zdalne sterowanie zewnętrzną centralką sterowniczą, obsługującą na przykład funkcję telefonu alarmowego.

Więcej informacji dotyczących napędu drzwi PortaMatic znajdą Państwo w poświęconym mu prospekcie.



Drzwi ze szkła: jasna i otwarta przestrzeń

Szklane drzwi nie tylko wyglądają elegancko i sztywnie. Nadają również przestrzeni otwarty i przyjazny charakter, wprowadzając do każdego wnętrza szczególną atmosferę. W ofercie firmy Hörmann znajdują Państwo szklane drzwi pasujące do Państwa wnętrza zarówno jako drzwi skrzydłowe z drewnianą ościeżnicą, jak również jako drzwi przesuwne (więcej informacji dotyczących wersji drzwi przesuwnych znajdują Państwo na stronach 88 – 89).



Matowione powierzchnie i jasno prowadzone linie we wzorze przeszklenia 2



Drzwi szklane z ościeżnicą wykończoną powierzchnią Duradecor, kolor biały RAL 9016
Wzór przeszklenia 2



Drzwi szklane z ościeżnicą wykończone okleiną naturalną biały dąb
Wzór przeszklenia 1

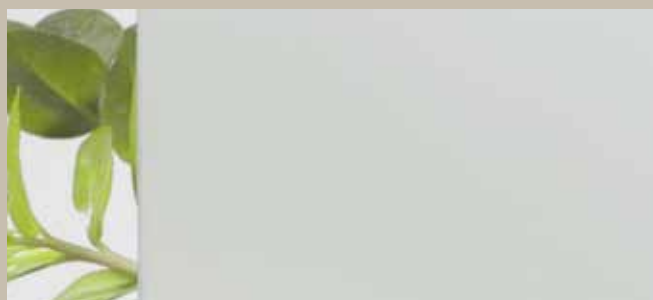
Przeszklenia od wyboru do koloru

Proponujemy Państwu pięć różnych wariantów przeszklenia, pozwalających na indywidualną aranżację drzwi wewnętrznych.

Wszystkie przeszklenia są dostępne dla drzwi szklanych, dla każdego wzoru serii Rail i dla wszystkich drzwi z wycięciem pod przeszklenie. Dzięki temu możecie Państwo znaleźć eleganckie przeszklenie pasujące do drzwi wewnętrznych i spełniające Państwa indywidualne preferencje.



Szkło przezroczyste



Szkło Satinato



Szkło Mastercarré



Wzór przeszklenia 1 z matowionymi liniami i przezroczystymi polami



Wzór przeszklenia 2 z matowionymi liniami i przezroczystymi polami

W ten sposób stworzą Państwo swoje wymarzone drzwi

Wycięcia pod przeszklenie

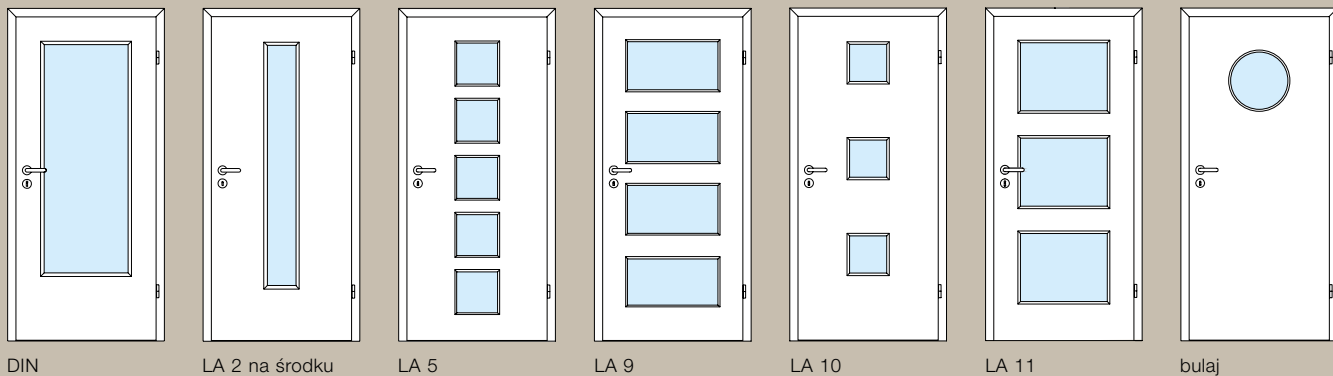
Proponowane wycięcia pod przeszklenie umożliwiają stworzenie z wybranego wzoru wymarzonych drzwi o indywidualnym charakterze. Wycięcia można wypełnić wybranym przeszkleniem – wszystkie warianty przeszkleń znajdują Państwo na stronie 81.

Elementy boczne i naświetla górne

Elementy boczne i naświetla górne zapewniają dopływ światła do wnętrza, co pozwala wydobyć w nich wyjątkową atmosferę. Jeśli elementy boczne podkreślają optycznie same drzwi, to naświetla górne akcentują raczej wysokość wnętrza. Maskownice górne podkreślają wygląd zestawów drzwiowych montowanych na całej wysokości kondygnacji.



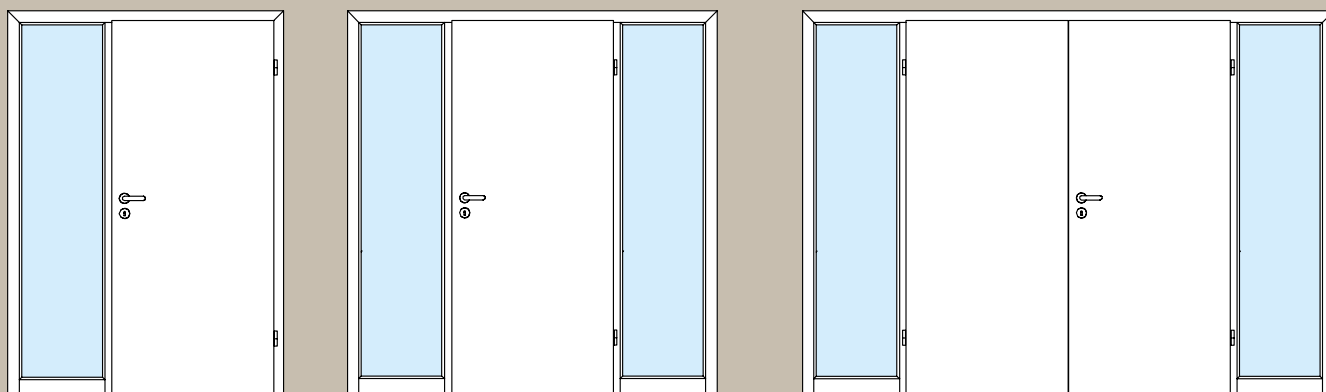
Wycięcia pod przeszklenie



Wszystkie wzory drzwi dostępne w ramach DesignLine Georgia, Vermont i Carolina otrzymają Państwo z przeszkleniem w górnych polach kasetonów.

Elementy boczne

(zestawy odpowiadają wysokości do nadproża)



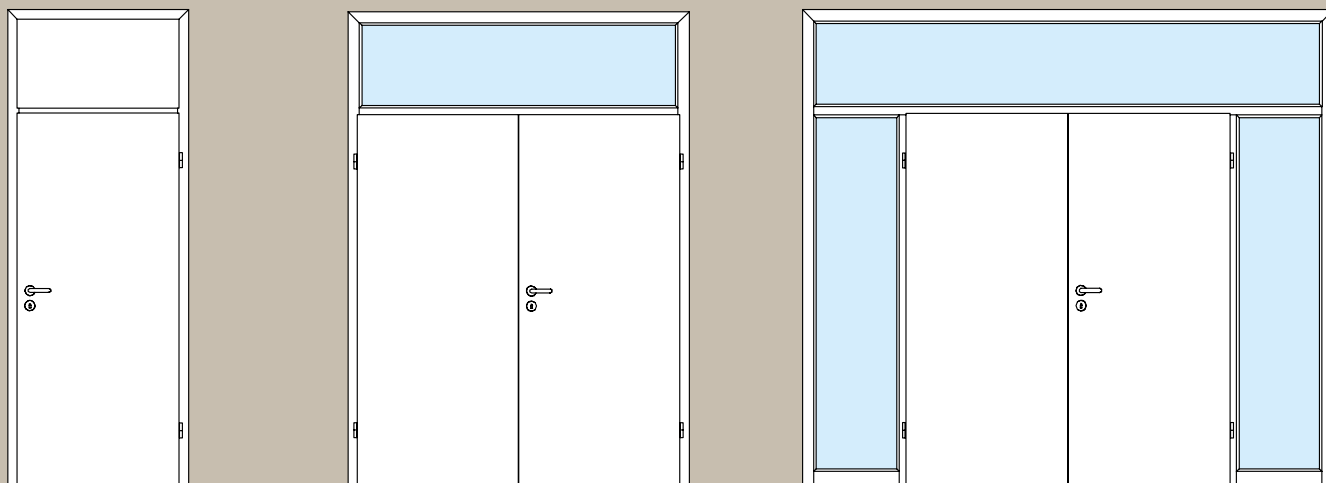
1-skrzydłowe, 1 element boczny

1-skrzydłowe, 2 elementy boczne

2-skrzydłowe, 2 elementy boczne

Naświetla górne

(zestawy odpowiadają wysokości kondygnacji)



1-skrzydłowe, 1 maskownica górna, możliwość montażu górnego naświetla

2-skrzydłowe, 1 naświetle górne

2-skrzydłowe, 2 elementy boczne, 1 naświetle górne

Wersja bez przyłgi

Bezprzyłgowa płyta drzwiowa zapewnia ekskluzywny wygląd drzwi, niemal zlicowanych z ościeżnicą, podkreślając nowoczesny styl wnętrza

Zawiasy



Zawiasy rolkowe
V 7888 WF 3D
(wersja standardowa)



Ukryte zawiasy 3D
(opcjonalnie)

Zamek



Standardowy zamek
na klucz zwykły
klasa I, czoło zamka
z mosiądzu
wysokoniklowego



Opcjonalny zamek
z zapadką
elektromagnetyczną

Wersja z przylgą

Wersja z przylgą dostępna jest z dwoma rodzajami krawędzi. Wersja z prostymi krawędziami (brak ilustracji) charakteryzuje się wyraźnymi liniami, natomiast płyta drzwiowa z przylgą i zaokrąglonymi krawędziami odznacza się harmonijnym wyglądem o łagodnych liniach.



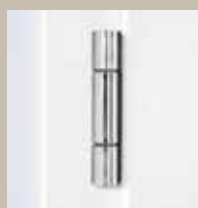
Zawiasy



Zawiasy rolkowe V 3420 WF (wersja standardowa)



Zawiasy rolkowe V 4426 WF (wersja standardowa od 985 mm szerokości drzwi w przypadku wkładu z pustakowej płyty wiórowej)



Zawiasy 3D VX 100-18 (opcjonalnie)



Ukryte zawiasy Pivota FX 2 60 3D (opcjonalnie)

Zamek



Standardowy zamek na klucz zwykły klasa I, czoło zamka z mosiądzu wysokoniklowego

Szczegóły wersji z kasetonami

Oferowane przez nas wzory drzwi z kasetonami doskonale wpisują się w styl wiejskiego domu. Czy będzie to powierzchnia Duradecor, wersja lakierowana czy pokryta naturalną okleiną – każde drzwi spełnią potrzebę stworzenia stylowego i przytulnego wnętrza.

Drzwi są wykończone starannie wpuszczaną lub nakładaną listwą profilową, a także przetłaczanymi profilami.

Georgia: z wpuszczoną listwą profilową

W wysokiej jakości płycie drzwiowej wzoru Georgia frezuje się z najwyższą starannością zagłębienie, w którym umieszcza się listwę profilową. Dzięki temu drzwi nabierają niezwyklej szlachetności. Wzory drzwi Georgia dostępne są we wszystkich rodzajach powierzchni Duradecor*, w okleinie naturalnej i powłokach lakierowanych.



Vermont: z nakładaną listwą profilową

Nakładana listwa profilowa podkreśla klasyczny charakter wzoru drzwi Vermont. Te wzory dostępne są ze wszystkimi powierzchniami Duradecor*.



Carolina: z przetłaczanymi profilami

W przypadku wzoru Carolina, profile są wytłaczane bezpośrednio w płycie drzwiowej, a następnie starannie lakierowane. Seria Carolina jest dostępna z powierzchnią lakierowaną w kolorze białym.



Drzwi przesuwne: cud przestrzeni

Drzwi przesuwne stwarzają całkowicie nowe możliwości optymalnej aranżacji przestrzeni. Firma Hörmann proponuje rozwiązania drzwi przesuwnych, które sprawdzą się w każdej sytuacji. Wszystkie wzory drzwi BaseLine, DesignLine i GlassLine dostępne są jako drzwi przesuwne.



Dzięki zastosowaniu szczotek na płycie drzwiowej (zdjęcie po lewej) i uszczelki w ramie (zdjęcie po prawej) drzwi przesuwne firmy Hörmann zapewnią optymalną ochronę przed zapachami, hałasem i przeciągiem – w ten sposób poczują się Państwo w swoich czterech ścianach jeszcze przytulniej.

Skrzynia 2-skrzydłowych drzwi przesuwnych typ A



Prowadzone przed ścianą:
ościeżnica, osłona prowadnic i płyta drzwiowa
tworzą harmonijną całość



Prowadzone w ścianie:
płyta drzwiowa wsuwana jest w przygotowaną
przez inwestora szczelinę w ścianie, ościeżnica
całkowicie osłania otwór w ścianie

Skrzynia 1-skrzydłowych
drzwi przesuwnych typ C



Prowadzone przed ścianą,
otwierane w lewo

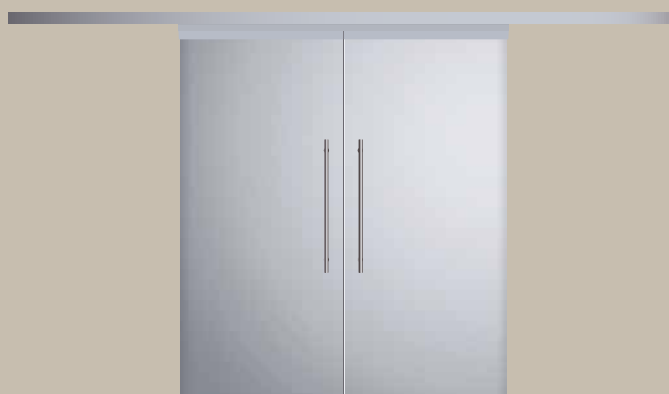


Prowadzone w ścianie,
otwierane w lewo

Prowadnica AluTec
drzwi 1- i 2-skrzydłowe



Prowadzone przed ścianą,
otwierane w lewo



Prowadzone przed ścianą



Prowadnica AluTec z drzwiami drewnianymi

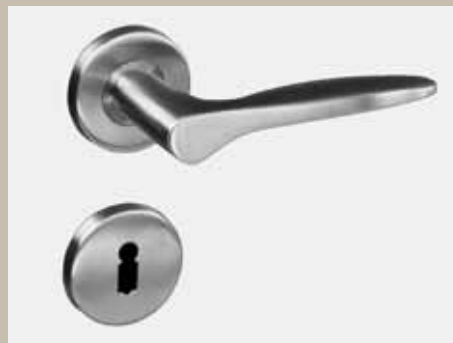
Komplety klamek w każdym stylu

Klasyczne, nowoczesne, z prostymi krawędziami albo zaokrąglone – do modeli drzwi BaseLine, DesignLine i TechnicLine firma Hörmann proponuje duży wybór pięknych zestawów klamek doskonałej jakości.



Wyjątkowo elegancki efekt pozwala uzyskać zastosowanie klamek w wariantcie zlicowanym Planar.

Uchwyty, płyty drzwiowe



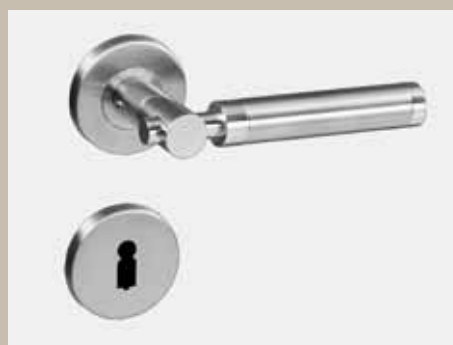
Ala
stal nierdzewna, szczotkowana mat



Contra
stal nierdzewna, szczotkowana mat



Senso
stal nierdzewna, szczotkowana mat



Arundo
stal nierdzewna, szczotkowana mat

Przedstawione klamki dostępne są w następujących wersjach:



Linea
stal nierdzewna, szczotkowana mat



Zestaw pod wkładkę patentową
(wkładka dostępna opcjonalnie)



Zestaw na klucz zwykły



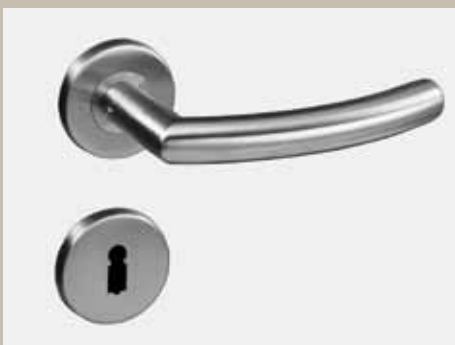
Tento
stal nierdzewna, szczotkowana mat



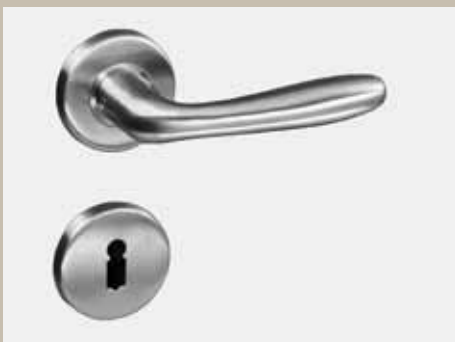
Zestaw łazienkowy



Zestaw pod wkładkę patentową,
klamka z galką



Vallis
stal nierdzewna, szczotkowana mat



Vento
stal nierdzewna, szczotkowana mat

Piękne uchwyty, które po prostu się podobają

Wybierając odpowiedni uchwyt, mogą Państwo nadać drzwi przesuwным indywidualny wygląd.

Proponujemy zarówno do drzwi drewnianych, jak i drzwi szklanych uchwyty, będące idealnym dopełnieniem drzwi przesuwnych.

Uchwyty do drzwi przesuwnych



FSB 4212
(do drzwi drewnianych)



FSB 4250
(do drzwi drewnianych)



FSB 4251
(do drzwi drewnianych)



Pochwyt 400
(do drzwi drewnianych i szklanych)



FSB 4252
(do drzwi drewnianych)



FSB 4253
(do drzwi drewnianych)



LM 200
(do drzwi szklanych)



GM 5905
(do drzwi szklanych)



Uchwyt chowany pozwala na całkowite ukrycie drzwi w ścianie. Po naciśnięciu przycisku uchwyt wysuwa się, umożliwiając zamknięcie drzwi.

Okucia do drzwi szklanych

W przypadku drzwi szklanych, wybór obejmuje cztery piękne uchwyty, tworzące harmonijne uzupełnienie okuć. Każdy wariant jest dostępny w wersji zamykanej lub niezamykanej na klucz.



Ala



Contra



Linea



Zawias drzwiowy Junior, 3-częściowy



Vento

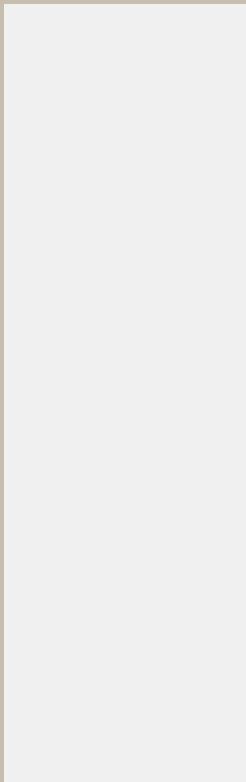
Zachwyca funkcjonalnością: Duradecor



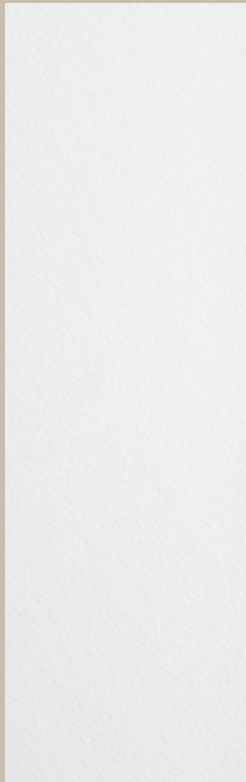
Pod względem komfortu pielęgnacji i odporności nie ma sobie równych – powierzchnia Duradecor jest niemal tak wytrzymała, jak blat kuchenny:

- najwyższa odporność na uderzenia
- higieniczna i łatwa w pielęgnacji
- antystatyczna i niezmieniająca koloru
- odporna na wysokie temperatury i ścieranie
- odporna na działanie substancji stosowanych w gospodarstwie domowym (płynów, past itp.)





kolor biały
RAL 9016



biała powierzchnia
strukturalna



biały jesion



włoska akacja



włoska akacja,
poprzeczny rysunek
usłojenia



klon kanadyjski



buk francuski



biały dąb



biały dąb, poprzeczny
rysunek usłojenia



szary dąb

Duradecor powierzchnia strukturyzowana synchronicznie

Powierzchnia Duradecor strukturyzowana synchronicznie doskonale imituje prawdziwe drewno zarówno pod względem wyglądu, jak i w dotyku:

- charakterystyczny rysunek słojów jest dokładnie odwzorowany na powierzchni płyty drzwiowej
- strukturyzowana powierzchnia jest dokładnie zgodna z nadrukowanym dekiem
- doskonała imitacja prawdziwego drewna, co można zobaczyć i poczuć

Duradecor powierzchnia strukturyzowana

Powierzchnia strukturyzowana Duradecor w subtelny sposób oddaje naturalny charakter drewna:

- rysunek drewnianych słojów, którym pokryta jest płyta drzwiowa, sprawia w dotyku wrażenie prawdziwego drewna



Naturalna okleina drewniana

Tak jak każde drzewo, również każda okleina naturalna jest jedyna w swoim rodzaju:

- wykonana ze szlachetnych gatunków drewna
- ekologiczny lakier ochronny trwale zabezpiecza powierzchnię
- naturalny rysunek słojów
- długotrwała jakość

Lakier

Przedstawiamy wysokiej jakości powłoki lakierowane firmy Hörmann:

- gładka powierzchnia
- nasycony i błyszczący kolor
- lakier na białej płycie podstawowej



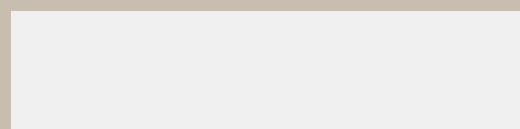
klon



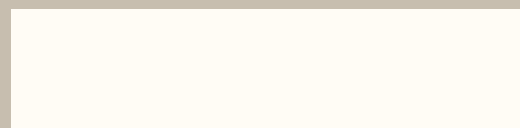
buk



biały dąb



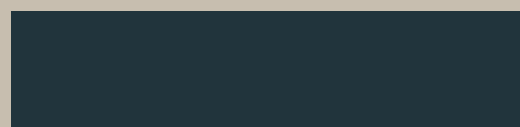
biały RAL 9016



czysty biały RAL 9010



szary RAL 7035



antracytowy RAL 7016

Wzory drzwi

		BaseLine	DesignLine Steel	DesignLine Groove	DesignLine Inlay	DesignLine Rail	DesignLine Georgia	DesignLine Vermont	DesignLine Carolina	GlassLine
Wykończenie powierzchni										
Duradecor										
z przyłą i prostą krawędzią		•	•	-	-	•	•	•	-	-
z przyłą i zaokrągloną krawędzią		•	•	-	-	•	•	•	-	-
bez przyłgi, z prostymi krawędziami		•	•	-	-	•	•	•	-	-
Duradecor powierzchnia strukturyzowana synchronicznie										
z przyłą i prostą krawędzią		•	-	-	-	-	-	-	-	-
z przyłą i zaokrągloną krawędzią		•	-	-	-	-	-	-	-	-
bez przyłgi, z prostymi krawędziami		•	-	-	-	-	-	-	-	-
Duradecor powierzchnia strukturyzowana										
z przyłą i prostą krawędzią		•	-	-	-	-	-	-	-	-
z przyłą i zaokrągloną krawędzią		-	-	-	-	-	-	-	-	-
bez przyłgi, z prostymi krawędziami		•	-	-	-	-	-	-	-	-
Naturalna okleina drewniana										
z przyłą i prostą krawędzią		•	-	-	•	•	•	-	-	-
z przyłą i zaokrągloną krawędzią		•	-	-	•	•	•	-	-	-
bez przyłgi, z prostymi krawędziami		•	-	-	•	•	•	-	-	-
Lakier										
z przyłą i prostą krawędzią		•	•	•	-	•	•	-	-	-
z przyłą i zaokrągloną krawędzią		•	•	•	-	•	•	-	•	-
bez przyłgi, z prostymi krawędziami		•	•	•	-	•	•	-	-	-

Wkład płyty drzwiowej

wkład węzowy	przekładki z otworowanej płyty wiórowej	otworowana płyta wiórowa	pełna płyta wiórowa
•	-	•	•
-	•	•	•
-	-	•	•
-	-	•	•
-	-	•	•
-	-	•	•
-	-	•	•
-	-	•	•
-	-	•	•
-	-	•	•
-	•	•	•
-	•	•	•
-	•	•	•
-	-	•	•
-	•	•	•
-	•	•	•



Wkład węzowy

Wkład węzowy pozwala uzyskać stabilną płytę drzwiową, zapewniając przy tym doskonały stosunek ceny do jakości.



Przekładki z otworowanej płyty wiórowej

Wkład płyty drzwiowej składa się z pojedynczych przekładek, ułożonych optymalnie względem siebie. Dzięki temu płyta drzwiowa jest bardzo stabilna i może być intensywnie użytkowana.



Otworowana płyta wiórowa

Pełna płyta z przebiegającymi w pionie otworami doskonale stabilizuje płytę drzwiową. Takie wysokiej jakości drzwi wewnętrzne nadają się do jeszcze intensywniejszego użytkowania.



Pełna płyta wiórowa

Wysokiej jakości płyty drzwiowe wykonane z pełnej płyty wiórowej zapewniają najlepszą sztywność skrzydła i mogą być użytkowane bardzo intensywnie. Drzwi z wycięciami pod przeszklenia oferowane są standardowo z pełnymi płytami wiórowymi.

Dane techniczne

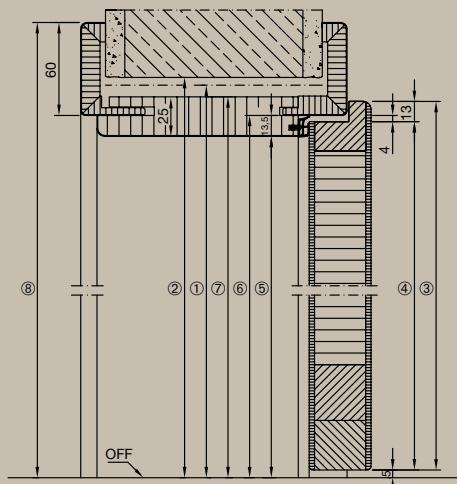
Płyta drzwiowa

- Grubość ok. 40 mm (TechnicLine grubość ok. 46 mm)
- Konstrukcja ramy z pełnego drewna / materiału drewnopochodnego z dodatkowym wzmocnieniem, możliwość skrócenia od dołu o 25 mm
- W drzwiach 2-skrzydłowych: wykonana przyłga przeciwległa*
- Klasa klimatyczna I (TechnicLine klasa klimatyczna III) klasa obciążenia mechanicznego N do S (zależnie od wersji)
- Gotowa do zawieszania zgodnie z DIN 18101
- Pasuje do drewnianych ościeżnic obejmujących lub stalowych ościeżnic znormalizowanych

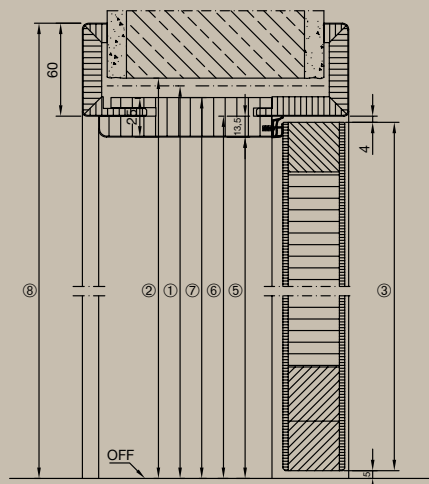
Ościeżnica

- Okładzina przyłgi 16 x 60 mm, przycięta pod kątem 45 stopni i trwale sklejona z belką ościeżnicy. Na życzenie 16 x 80 mm
- Belka ościeżnicy z płyty wiórowej 25 mm, okładzina przyłgi i okładzina ozdobna z płyty MDF 12 mm
- Okładzina ozdobna 16 x 60 mm lub 16 x 80 mm
- Regulacja w zależności od grubości ściany -5 mm / +15 mm
- Profil amortyzujący zamontowany fabrycznie, przycięty pod kątem 45 stopni

Przekrój pionowy z przyłgą

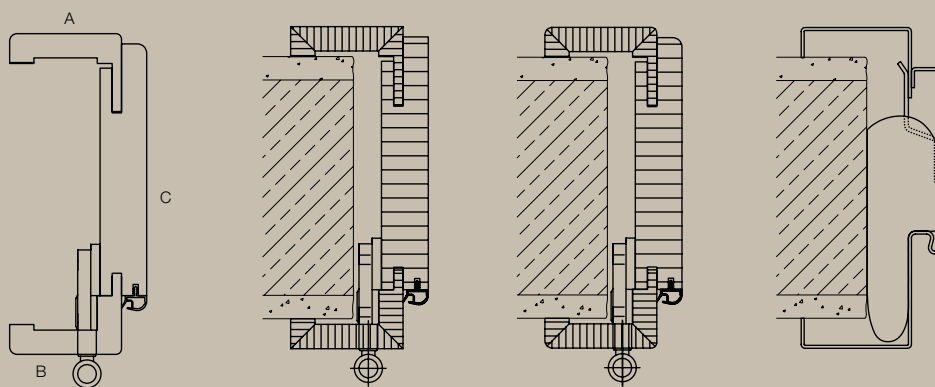


bez przyłgi



	1875	2000	2125	2250
1 Wysokość zestawca				
2 Otwór w ścianie	1880	2005	2130	2255
3 Wymiar zewnętrzny płyty drzwiowej	z przyłgą	1860	1985	2110
	bez przyłgi	1847	1972	2097
4 Wymiar przyłgi płyty drzwiowej	1847	1972	2097	2222
5 Wymiar przejścia w świetle	1843	1968	2093	2218
6 Wymiar przyłgi ościeżnicy	1856	1981	2106	2231
7 Zewnętrzny wymiar belki ościeżnicy	1868	1993	2118	2243
8 Wymiar zewnętrzny okładziny dla okładziny 60 mm (dla okładziny 80 mm + 20 mm)	1916	2041	2166	2291

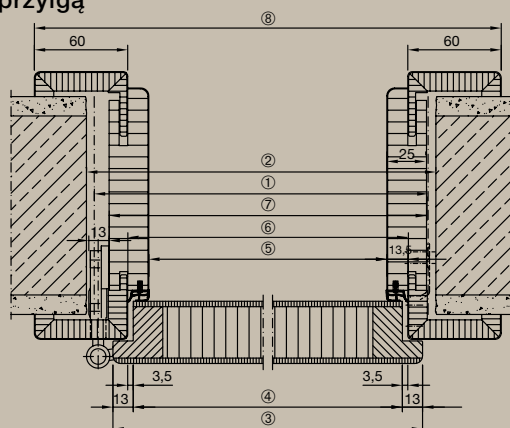
Wersje ościeżnic



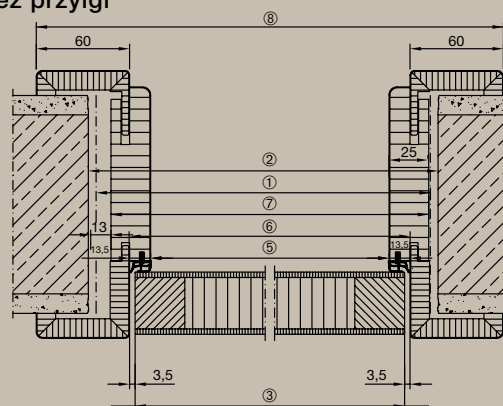
A: Okładzina ozdobna Ościeżnica drewniana, Ościeżnica drewniana, Ościeżnica stalowa
 B: Okładzina przyłgowa proste krawędzie krawędzie zaokrąglone VarioFix
 C: Belka ościeżnicy

* Dla wzorów drzwi Carolina z listwą przymykową
 Wszystkie wymiary w mm

Przekrój poziomy, drzwi 1-skrzydłowe z przylgą

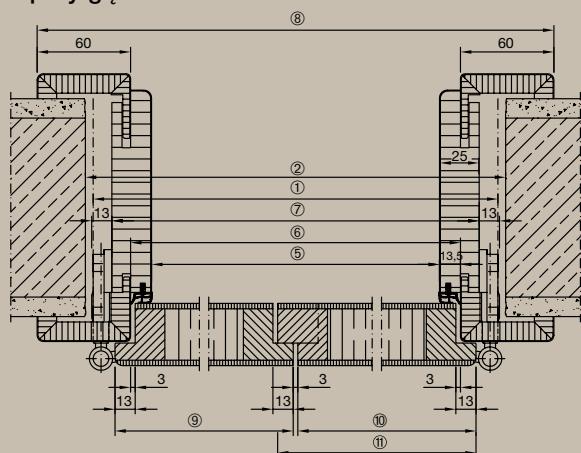


bez przyłgi

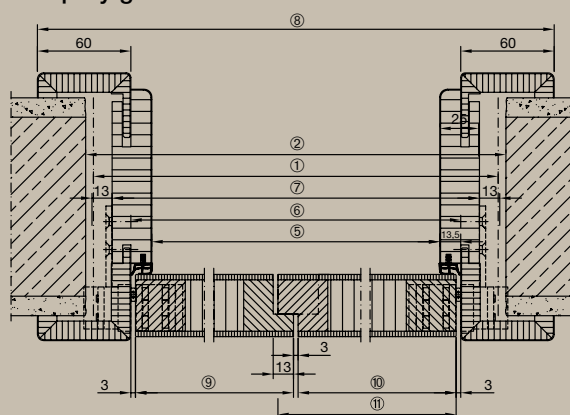


1 Szerokość zestawcza		625	750	875	1000	1125	1250
2 Otwór w ścianie		635	760	885	1010	1135	1260
3 Wymiar zewnętrzny płyty drzwiowej	z przylgą	610	735	860	985	1110	1235
	bez przyłgi	584	709	834	959	1084	1209
4 Wymiar przyłgi płyty drzwiowej		584	709	834	959	1084	1209
5 Wymiar przejścia w świetle		564	689	814	939	1064	1189
6 Wymiar przyłgi ościeżnicy		591	716	841	966	1091	1216
7 Zewnętrzny wymiar belki ościeżnicy		614	739	864	989	1114	1239
8 Wymiar zewnętrzny okładziny		711	836	961	1086	1211	1336

Przekrój poziomy, drzwi 2-skrzydłowe z przylgą



bez przyłgi



1 Szerokość zestawcza		1250	1375	1500	1750	1875	2000	2250	2500
2 Otwór w ścianie		1260	1385	1510	1760	1885	2010	2260	2510
5 Wymiar przejścia w świetle		1176	1301	1426	1676	1801	1926	2176	2426
6 Wymiar przyłgi ościeżnicy		1203	1328	1453	1703	1828	1953	2203	2453
7 Zewnętrzny wymiar belki ościeżnicy		1226	1351	1476	1726	1851	1976	2226	2476
8 Wymiar zewnętrzny okładziny		1323	1448	1573	1823	1948	2073	2323	2573
9 Wymiar zewnętrzny płyty drzwiowej Skrzydło przechodnie	z przylgą	610	735	735	860	985	985	1110	1235
	bez przyłgi	597	722	722	847	972	972	1097	1222
10 Wymiar zewnętrzny płyty drzwiowej skrzydło stałe z listwą przymykową*	z przylgą	610	610	735	860	860	985	1110	1235
	bez przyłgi	597	597	722	847	847	972	1097	1222
11 Wymiar zewnętrzny płyty drzwiowej skrzydło stałe z przylgą przeciwległą	z przylgą	623	623	748	873	873	998	1123	1248
	bez przyłgi	610	610	735	860	860	985	1110	1235

* Wyłącznie dla wzorów drzwi Carolina
Wszystkie wymiary w mm



Poznaj jakość produktów marki Hörmann do nowych i remontowanych budynków

Z firmą Hörmann mogą Państwo realizować swoje najlepsze plany. Bardzo funkcjonalne, wysokiej jakości produkty stanowią starannie dobrane rozwiązania do wszystkich segmentów budownictwa.

- **Bramy garażowe**

Bramy uchylne i segmentowe ze stali lub drewna można optymalnie dopasować do architektonicznego stylu Państwa domu.

- **Napędy do bram**

Prawdziwy komfort i bezpieczeństwo: napędy Hörmann do bram garażowych i wjazdowych.

- **Drzwi zewnętrzne**

W zależności od potrzeb i wymagań możecie Państwo wybrać odpowiedni model drzwi z naszej szerokiej oferty drzwi zewnętrznych.

- **Drewniane drzwi wewnętrzne**

Wysokiej jakości drewniane drzwi wewnętrzne przyczyniają się do stworzenia w domu przytulnej atmosfery i wpisują się idealnie w styl Państwa mieszkania.

- **Drzwi stalowe**

Solidne drzwi do wszystkich pomieszczeń w domu – od piwnicy aż po dach.

- **Ościeżnice**

Do nowych, adaptowanych bądź remontowanych budynków wybierzcie Państwo ościeżnice z bogatej oferty.



Bramy garażowe i napędy do bram



Drewniane drzwi wewnętrzne



Drzwi stalowe

Hörmann: Jakość bez kompromisów



Hörmann KG Amshausen, Niemcy



Hörmann KG Antriebstechnik, Niemcy



Hörmann KG Brandis, Niemcy



Hörmann KG Brockhagen, Niemcy



Hörmann KG Dissen, Niemcy



Hörmann KG Eckelhausen, Niemcy



Hörmann KG Freisen, Niemcy



Hörmann KG Ichttershausen, Niemcy



Hörmann KG Werne, Niemcy



Hörmann Genk NV, Belgia



Hörmann Alkmaar B.V., Holandia



Hörmann Legnica Sp. z o.o., Polska



Hörmann Beijing, Chiny



Hörmann Tianjin, Chiny



Hörmann LLC, Montgomery IL, USA



Hörmann Flexon LLC, Burgettstown PA, USA

Grupa Hörmann oferuje wszystkie elementy stolarki budowlanej z jednej ręki – jako jedyny producent na międzynarodowym rynku. Produkowane są one w wysoko wyspecjalizowanych zakładach, zgodnie z najnowszymi osiągnięciami techniki. Rozbudowana sieć dystrybucji i serwisu w Europie oraz obecność firmy w Ameryce i Chinach sprawia, że Hörmann jest solidnym partnerem w zakresie stolarki budowlanej, której jakość nie dopuszcza żadnych kompromisów.

BRAMY GARAŻOWE

NAPĘDY

BRAMY PRZEMYSŁOWE

TECHNIKA PRZEŁADUNKU

DRZWI

OŚCIEŻNICE

